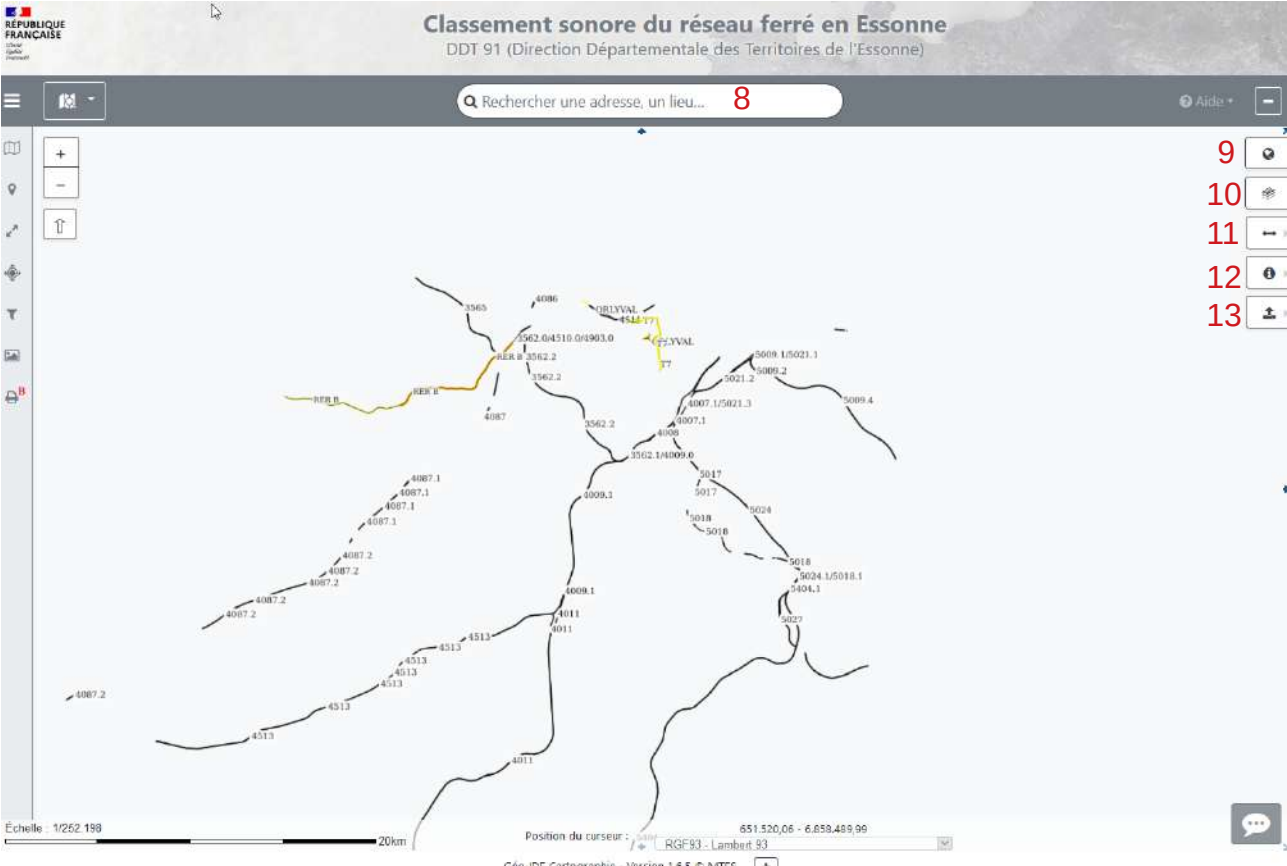


La révision du classement sonore en Essonne est consultable via une carte dynamique à l'adresse suivante :

<https://tinyurl.com/classementsonore91>

La page d'accueil de la cartographie dynamique se présente de la façon suivante :



1 2 3 4 5 6 7

8

9 10 11 12 13

Echelle 1/262 198

Position du curseur : 651.520,06 - 6.659.489,96

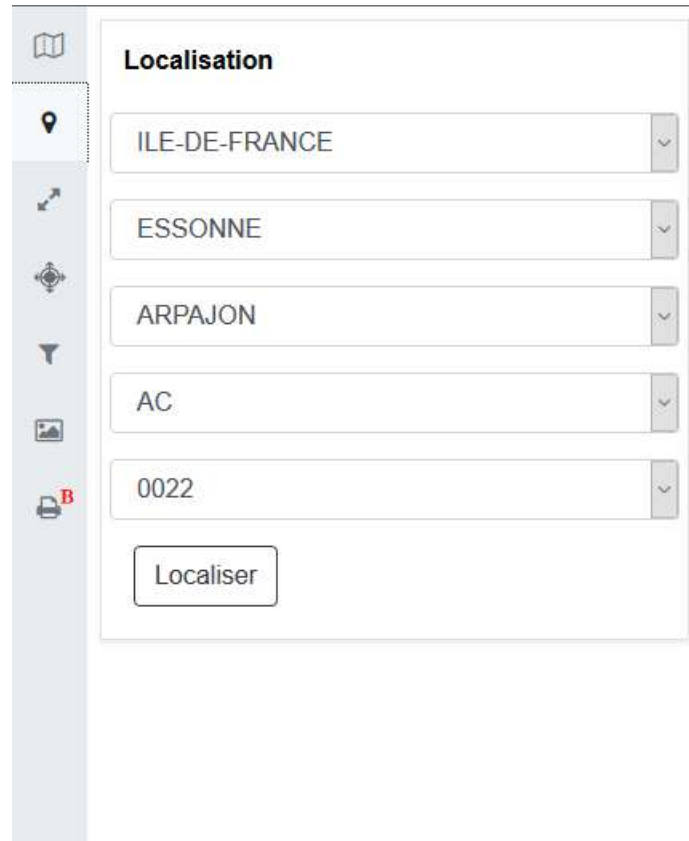
Géo-IDE Cartographie - Version 1.6.5 © MTE

1 : Donne accès à toutes les couches du classement sonore. Elles peuvent être masquées/affichées en cliquant sur le symbole œil. Toutes les couches sont par défaut affichées sauf la couche tunnel et le fond photographies aériennes. Pour chaque gestionnaire (SNCF, RATP, IDF Mobilités), les « lignes » correspondent au linéaire et les « tampons » correspondent aux secteurs affectés par le bruit (de catégorie 1 à 5).

Contenu de la carte

- RÉSEAU RATP
 - Ligne RER B ?
 - Tampon cat.4 - 30m ?
 - Tampon cat.5 - 10m ?
 - Ligne T7 ?
 - T7 Tampon cat.5 - 10m ?
 - Ligne Orlyval ?
 - Orlyval Tampon cat.5 - 10m ?
- RÉSEAU SNCF
 - Ligne SNCF ?
 - Tampon cat.1 - 300m ?
 - Tampon cat.2 - 250m ?
 - Tampon cat.3 - 100m ?
 - Tampon cat.4 - 30m ?
- Ile-de-France Mobilité
 - Ligne T12 Express ?
 - T12 Express Tampon cat.5 - 10m ?
- Communes ?
- Tunnel ?
- Fonds de carte
 - Photographies aériennes ?
 - Scan25_2020 ?

2 : Permet de localiser une parcelle sur la carte



Localisation

ILE-DE-FRANCE

ESSONNE

ARPAJON

AC

0022

Localiser

3 : Permet de changer l'échelle de la carte.

Il est également possible de zoomer sur la carte avec la molette de la souris.

4 : Permet de changer la projection. A ne pas modifier.

5 : Permet de localiser un tronçon du classement sonore.

Il est possible de faire une recherche pour chaque gestionnaire (SNCF, RATP, IDF Mobilités). La recherche est surtout utile pour le réseau SNCF. Les tronçons RATP et IDF mobilités vont de gare à gare de façon continue et sont donc plus faciles à localiser sur la carte.

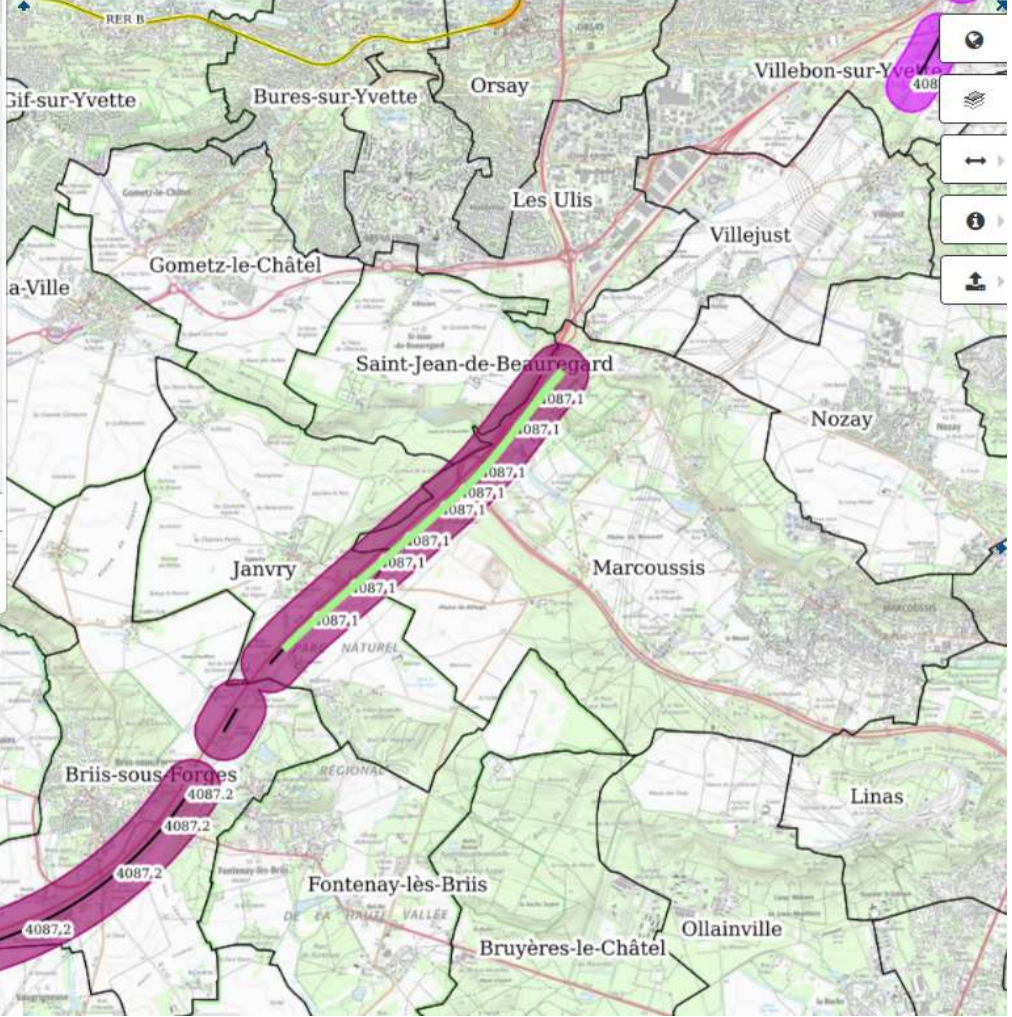
Pour le réseau SNCF les débuts et fins de tronçons ne suivent pas cette logique. En reportant le numéro d'un tronçon SNCF dans « l'identifiant de la voie » la recherche va indiquer le tronçon choisi en vert sur la carte, permettant de le localiser, comme sur l'exemple ci-dessous. Le tableau des résultats qui s'affiche correspond à un découpage des tronçons en plus petites entités qui n'a pas d'intérêt pour la consultation du classement sonore.

Le réseau ferré en Essonne

(Départementale des Territoires de l'Essonne)

es Export Aide -

Largeur	Infrastructure	id	etiquette	Identifiant de la voie	label	affich
100	431000	4087.1	-	4087.1	-	undefinec
300	431000	4087.1	-	4087.1	-	undefinec
300	431000	4087.1	-	4087.1	-	undefinec
300	431000	4087.1	-	4087.1	-	undefinec
300	431000	4087.1	-	4087.1	-	undefinec
300	431000	4087.1	-	4087.1	-	undefinec
300	431000	4087.1	-	4087.1	-	undefinec
300	431000	4087.1	-	4087.1	-	undefinec
300	431000	4087.1	4087.1	4087.1	4087.1	undefinec
300	431000	4087.1	-	4087.1	-	undefinec
300	431000	4087.1	-	4087.1	-	undefinec
300	431000	4087.1	-	4087.1	-	undefinec
300	431000	4087.1	-	4087.1	-	undefinec
300	431000	4087.1	-	4087.1	-	undefinec
300	431000	4087.1	-	4087.1	-	undefinec



Filtrage des objets de la couche "Ligne SNCF"

Catégorie

Largeur

Identifiant de la voie

Infrastructure

6 : Permet d'afficher la légende des différentes couches

7 : Permet d'afficher les outils d'impression

8 : Permet de faire une recherche d'adresse, de communes

9 : Remet le niveau de zoom à zéro

10 : Equivalent simplifié du 1

11 : Permet d'afficher les outils de calcul de mesures

12 : Permet d'obtenir des informations sur un élément en cliquant dessus, comme sur l'exemple ci-dessous :



13 : Permet de faire un export PDF