

**Arrêté préfectoral n° 2020-DDT-SE-N°431 du 29 décembre 2020**  
**relatif à l'information des acquéreurs et des locataires de biens immobiliers**  
**sur les risques naturels prévisibles et technologiques majeurs et la pollution des sols**  
**sur la commune de CORBEIL-ESSONNES (Essonne)**

**Le Préfet de l'Essonne**  
**Chevalier de la Légion d'Honneur**  
**Chevalier de l'Ordre National du Mérite**

**VU** le code général des collectivités territoriales ;

**VU** le code de l'environnement, notamment les articles L.125-5 à L. 125-7 et R.125-23 à R.125-27 relatifs à l'information des acquéreurs et des locataires de biens immobiliers sur les risques naturels et technologiques majeurs ainsi que les articles L.563-1 et R.563-1 à D.563-8-1 relatifs à la prévention du risque sismique ; et les articles L.556-2 et R.125-41 à R.127-47 relatifs aux secteurs d'information sur les sols ;

**VU** le décret n° 2015-1353 du 26 octobre 2015 relatif aux secteurs d'information sur les sols prévus par l'article L.125-6 du code de l'environnement et portant diverses dispositions sur la pollution des sols et les risques miniers ;

**VU** le décret du 29 juillet 2020 portant nomination de Monsieur Eric JALON, préfet hors classe, en qualité de préfet de l'Essonne ;

**VU** l'arrêté n° 2019-PREF/DCPPAT/BUPPE/102 du 03 juin 2019 instituant des secteurs d'information sur les sols (SIS) sur la commune de Corbeil-Essonnes ;

**VU** l'arrêté n° 2020-PREF-DCPPAT-BCA-164 du 24 août 2020 portant délégation de signature à Monsieur Philippe ROGIER, ingénieur général des ponts, des eaux et des forêts, directeur départemental des territoires de l'Essonne ;

**VU** l'arrêté n° 2020-DDT-SG-BAJAF-231 du 28 août 2020 portant subdélégation de signature au sein de la direction départementale des territoires ;

**VU** l'arrêté n° 2020-DDT-SE-N°396 du 18 décembre 2020 relatif à l'information des acquéreurs et des locataires de biens immobiliers sur les risques naturels prévisibles et technologiques majeurs et la pollution des sols sur la commune de Corbeil-Essonnes ;

**VU** l'arrêté n° 2020-DDT-SE-N°405 du 22 décembre 2020 portant sur l'information des acquéreurs et des locataires de biens immobiliers sur les risques naturels prévisibles et technologiques majeurs et la pollution des sols dans le département de l'Essonne ;

**CONSIDÉRANT** qu'il y a lieu de mettre à jour la liste des risques et pollutions à prendre en compte sur le territoire de la commune de Corbeil-Essonnes et les documents à consulter pour l'information des acquéreurs et des locataires de biens immobiliers sur les risques et la pollution des sols ;

**CONSIDÉRANT** qu'il convient de mettre à jour l'arrêté n°2020-DDT-SE-N°396 du 18 décembre 2020 en raison d'une erreur matérielle ;

## **ARRÊTE**

### **Article 1**

La commune de Corbeil-Essonnes est :

- exposée aux risques naturels prévisibles d'inondation par débordement des rivières Seine et Essonne,
- concernée par les secteurs d'information sur les sols (SIS) suivants :
  - n°91SIS00182 relatif au site ALTIS Semiconductor ;
  - n° 91SIS00122 relatif à l'ancien site de la Société Industrielle de Recyclage de Papier (SIRP) ;
  - n°91SIS00060 relatif à l'ancienne Compagnie Papetière de l'Essonne (CPE) ;
  - n°91SIS00062 relatif à l'ancienne usine à gaz ;
  - n°91SIS00081 relatif au site de l'école élémentaire Jacques Prévert ;
  - n°91SIS00075 relatif au site des Établissements Gonçalves ;
  - n°91SIS00080 relatif au site Station Service BP Montconseil ;
  - n°91SIS00064 relatif au site Société Mignon et Fils (SMF) ;
  - n°91SIS00074 relatif au site Société Commerciale Automobile (SCA) ;
  - n°91SIS00065 relatif au site Marrel Decauville SA ;
  - n°91SIS00063 relatif au site Imprimerie Helio.

Le dossier communal d'information sur les risques naturels et technologiques est annexé au présent arrêté.

### **Article 2**

Les documents de référence relatifs aux risques et pollutions auxquels la commune est exposée sont :

- le plan de prévention des risques naturels d'inondation de la vallée de la Seine approuvé le 20 octobre 2003 par arrêté préfectoral n°2003-PREF.DCL/0375,
- le plan de prévention des risques naturels d'inondation de la vallée de l'Essonne approuvé le 18 juin 2012 par arrêté inter préfectoral 2012-DDT-SE- n° 280,
- les secteurs d'information sur les sols (SIS) sur la commune institués le 03 juin 2019 par arrêté préfectoral n° 2019-PREF/DCPPAT/BUPPE/102.

### **Article 3**

Les éléments nécessaires aux vendeurs et aux bailleurs pour l'état des risques naturels et technologiques utile à l'information des acquéreurs et des locataires des biens immobiliers sont consignés dans un dossier communal d'information qui comprend :

- une fiche synthétique précisant la nature ainsi que l'intensité du risque auquel la commune est exposée et mentionne les documents de référence auxquels le vendeur ou bailleur peut se référer,

- des documents graphiques délimitant les zones exposées au risque d'inondation et les secteurs d'information sur les sols.

#### **Article 4**

Le dossier communal d'information et les documents de référence sont consultables aux jours et heures habituels d'ouverture des bureaux de la mairie de Corbeil-Essonnes et de la préfecture de l'Essonne.

#### **Article 5**

Ces informations sont mises à jour conformément aux dispositions des articles L.125-5 à L.125-7 du code de l'environnement.

#### **Article 6**

Le présent arrêté est notifié au maire de la commune de Corbeil-Essonnes et à la présidente de la chambre départementale des notaires.

Le présent arrêté sera affiché en mairie de Corbeil-Essonnes et publié au recueil des actes administratifs de l'État dans le département.

Le présent arrêté ainsi que ses modalités de consultation feront l'objet d'une mention dans le journal Le Parisien.

Le dossier est consultable sur le site Internet des services de l'État en l'Essonne : <http://www.essonne.gouv.fr/Politiques-publiques/Environnement-risques-naturels-et-technologiques/Transactions-immobilières-et-installations-classees/Information-Acquereurs-Locataires>.

#### **Article 7**

Les Secteurs d'Information sur les Sols mentionnés à l'article 1 sont publiés sur le site internet : <http://www.georisques.gouv.fr>

#### **Article 8**

Le présent arrêté abroge l'arrêté préfectoral n° 2020-DDT-SE-N°396 du 18 décembre 2020.

#### **Article 9**

Le préfet d'Essonne, le directeur de cabinet, le secrétaire général de la préfecture, le directeur départemental des territoires et le maire de Corbeil-Essonnes sont chargés, chacun en ce qui le concerne, de l'application du présent arrêté.

Pour le préfet, par délégation,  
Pour le directeur départemental des territoires  
et par subdélégation  
L'Adjointe au Responsable  
du Service Environnement

  
Valérie BRILLAUD-GORA

Code postal 91100

Commune de CORBEIL ESSONNES

Code INSEE 91174

## Flche communale d'information risques et pollutions

aléas naturels, miniers ou technologiques, sismicité, potentiel radon et sols pollués

Annexe à l'arrêté préfectoral  
n° 2020-DDT-SE-N°431 du 29 | 12 | 2020 mis à jour le 29 | 12 | 2020

**Situation de la commune au regard d'un ou plusieurs plans de prévention des risques naturels (PPRN)**

■ La commune est concernée par le périmètre d'un PPR N  
prescrit  anticipé  approuvé  <sup>1</sup>oui  non   
date 20/10/03

<sup>1</sup> Si oui, les risques naturels pris en considération sont liés à :  
inondations  autres

> Le règlement du PPRN comprend des prescriptions de travaux  oui  non

■ La commune est concernée par le périmètre d'un autre PPR N  
prescrit  anticipé  approuvé  <sup>1</sup>oui  non   
date 18/06/12

<sup>1</sup> Si oui, les risques naturels pris en considération sont liés à :  
Inondations  autres

> Le règlement du PPRN comprend des prescriptions de travaux  oui  non

**Situation de la commune au regard d'un plan de prévention des risques miniers (PPR M)**

> La commune est concernée par le périmètre d'un PPR M  
prescrit  anticipé  approuvé  <sup>2</sup>oui  non   
date | |

<sup>2</sup> Si oui, les risques naturels pris en considération sont liés à :  
mouvement de terrain  autres

> Le règlement du PPR M comprend des prescriptions de travaux  oui  non

**Situation de la commune au regard d'un plan de prévention des risques technologiques (PPR T)**

> La commune est concernée par un périmètre d'étude d'un PPR T prescrit  <sup>3</sup>oui  non

<sup>3</sup> Si oui, les risques technologiques pris en considération dans l'arrêté de prescription sont liés à :  
effet toxique  effet thermique  effet de surpression

> La commune est concernée par le périmètre d'exposition d'un PPR T approuvé  oui  non

> Le zonage comprend un ou plusieurs secteurs d'expropriation ou de délaissement  oui  non

> Le zonage comprend une ou plusieurs zones de prescription de travaux pour les logements  <sup>4</sup>oui  non

<sup>4</sup> Si la transaction ne concerne pas un logement, l'information sur le type de risques auxquels l'immeuble est exposé ainsi que leur gravité, probabilité et cinétique, est jointe à l'acte de vente ou au contrat de location.

## Situation de la commune au regard du zonage sismique réglementaire

La commune se situe en zone de sismicité classée

zone 1 X  
très faible

zone 2   
faible

zone 3   
modérée

zone 4   
moyenne

zone 5   
forte

## Situation de la commune au regard du zonage réglementaire à potentiel radon

La commune est classée à potentiel radon de niveau 3

oui  non X

## Information relative à la pollution de sols

La commune comprend un ou plusieurs secteurs d'information sur les sols (SIS)

oui X non

## Arrêtés portant ou ayant porté reconnaissance de l'état de catastrophe naturelle ou technologique

La commune est concernée depuis 1982 par un ou plusieurs arrêtés  
 . de reconnaissance de l'état de catastrophe naturelle  
 . de reconnaissance de l'état de catastrophe technologique

nombre 14

nombre 0

## Pièces jointes \*

## Documents de référence permettant la définition des travaux prescrits

Extraits de documents ou de dossiers permettant la définition des travaux prescrits au regard des risques encourus en application du Code de l'environnement : articles R.125-23, 24, 26 et R.563-4

## Cartographies relatives au zonage réglementaire

Extraits cartographiques permettant la localisation des Immeubles au regard des risques encourus en application du Code de l'environnement : articles R.125-23, 24, 26 et R.563-4

Documents cartographiques délimitant les zones exposées aux risques Inondations (PPRI de la Seine approuvé le 20/10/2003 et PPRI de l'Essonne approuvé le 18/06/2012)

Documents cartographiques délimitant les secteurs d'information sur les sols (extraits de l'arrêté n° 2019-PREF/DCPPAT/BUPPE/102)

date 29/12/2020

le préfet de département

\* Les pièces jointes sont consultables sur le site Internet de la préfecture de département  
[www.departement.gouv.fr](http://www.departement.gouv.fr)

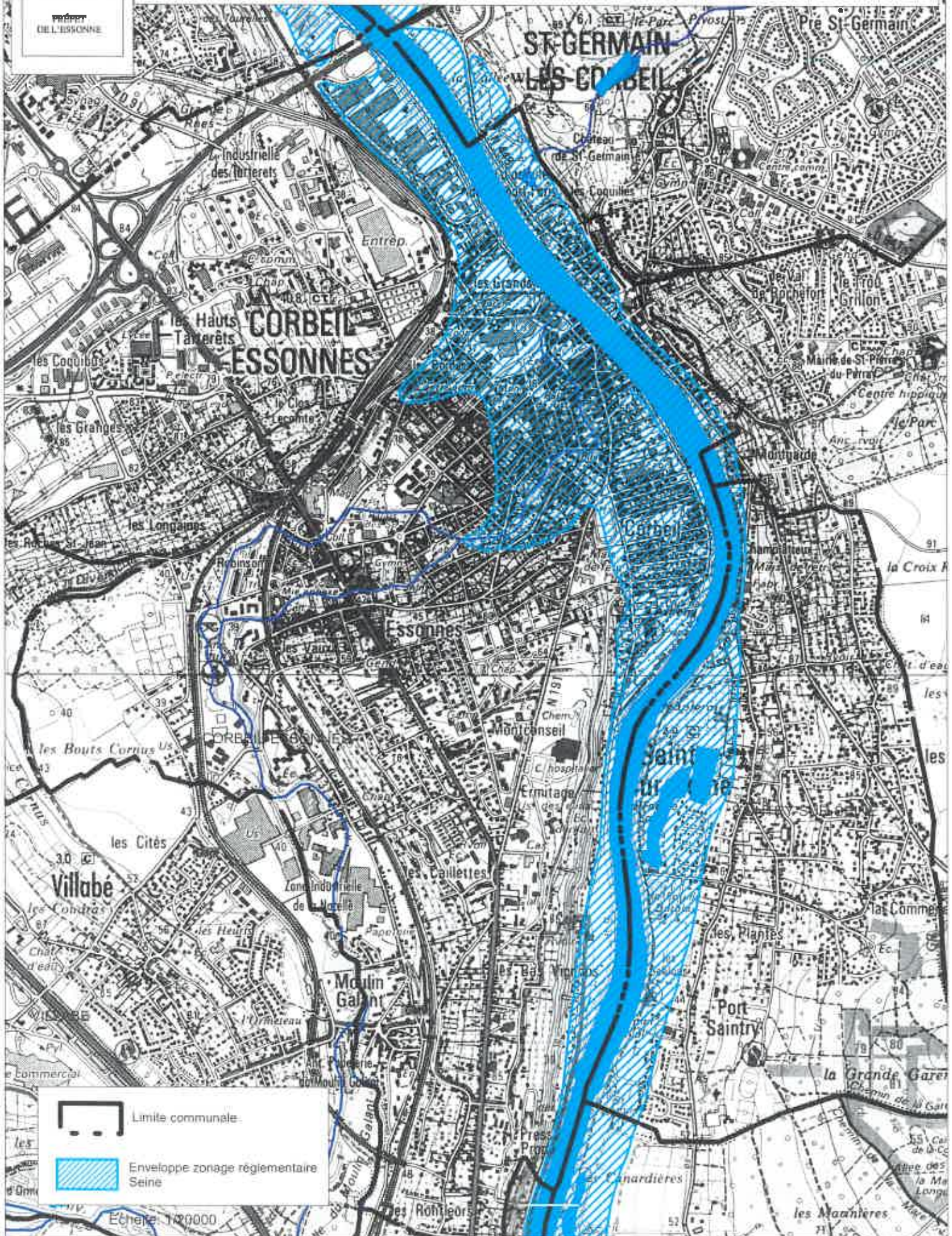




LE DÉPARTEMENT DE L'ESSONNE

PRÉFET  
DE L'ESSONNE

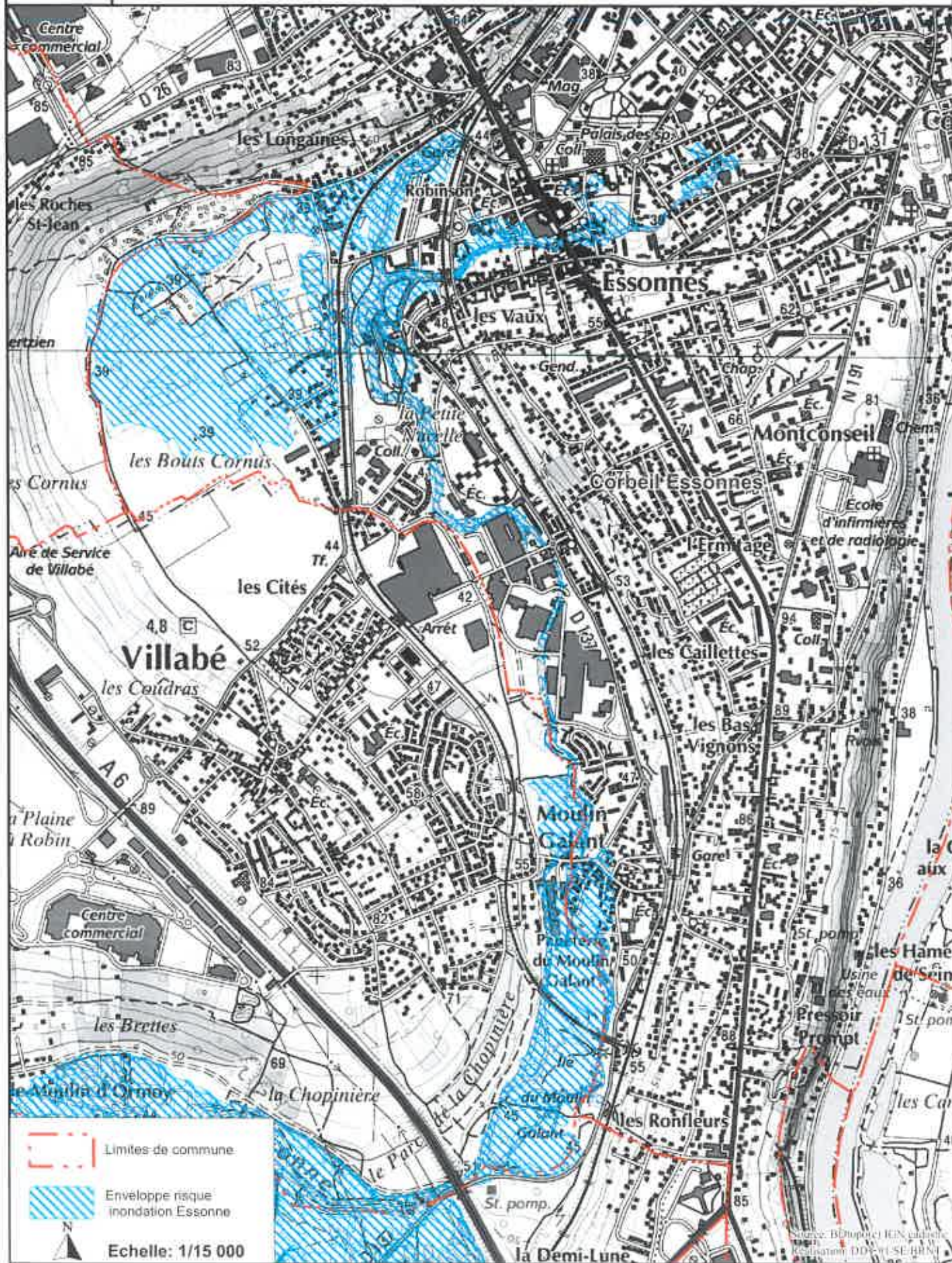
# Carte relative à l'information des acquéreurs et des locataires de biens immobiliers sur les risques naturels et technologiques majeurs Commune de Corbeil-Essonnes





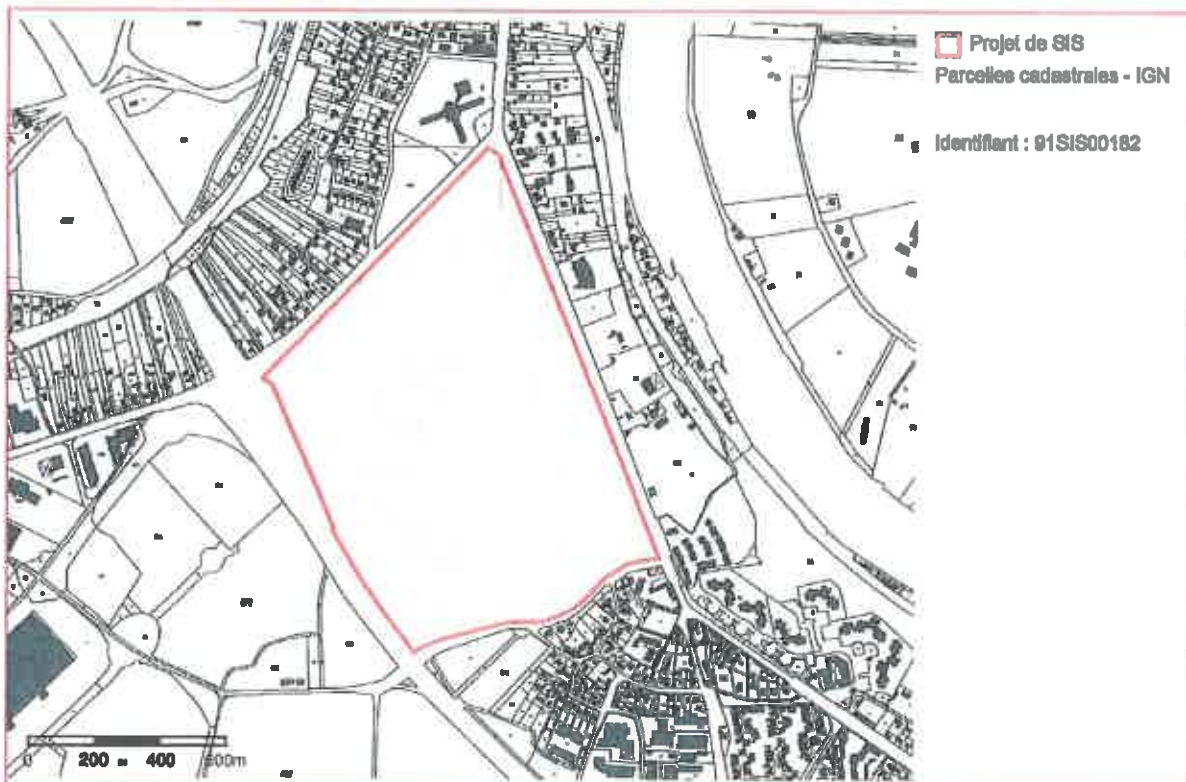
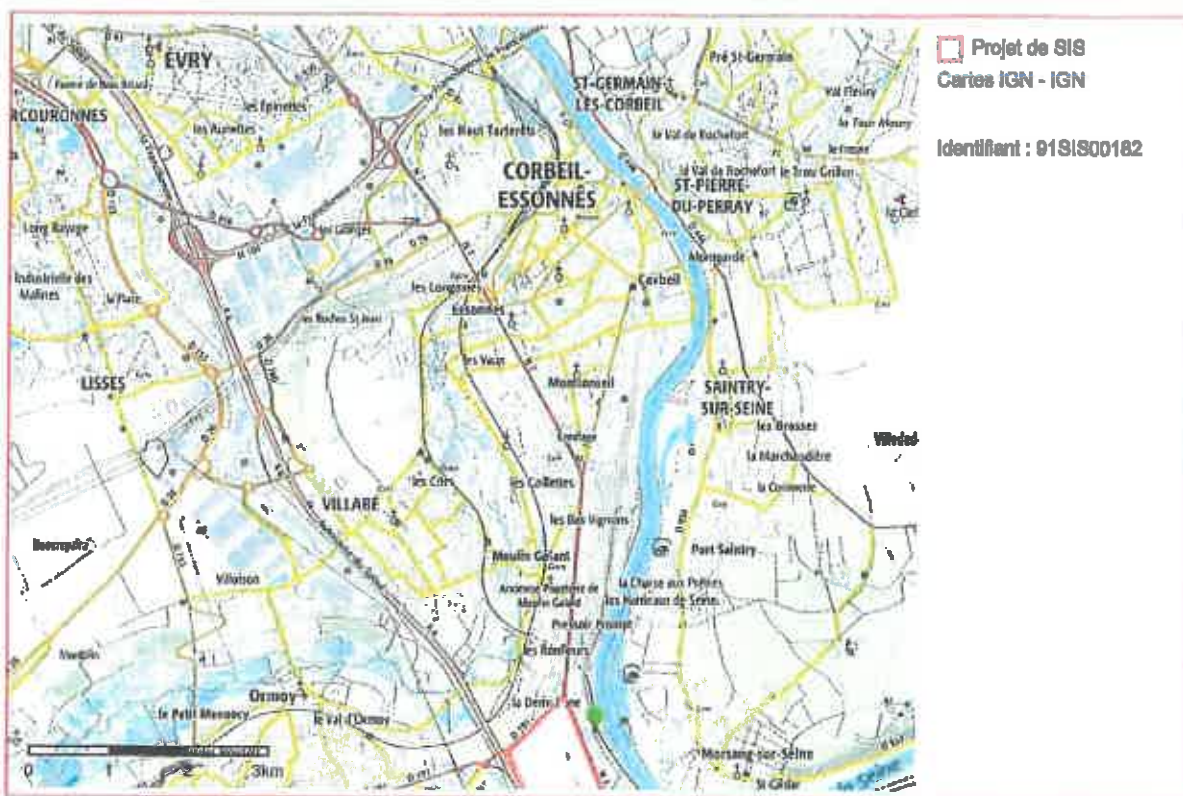
# Carte relative à l'Information des Acquéreurs et des Locataires de biens immobiliers sur les risques naturels et technologiques majeurs

## Commune de CORBEIL ESSONNES



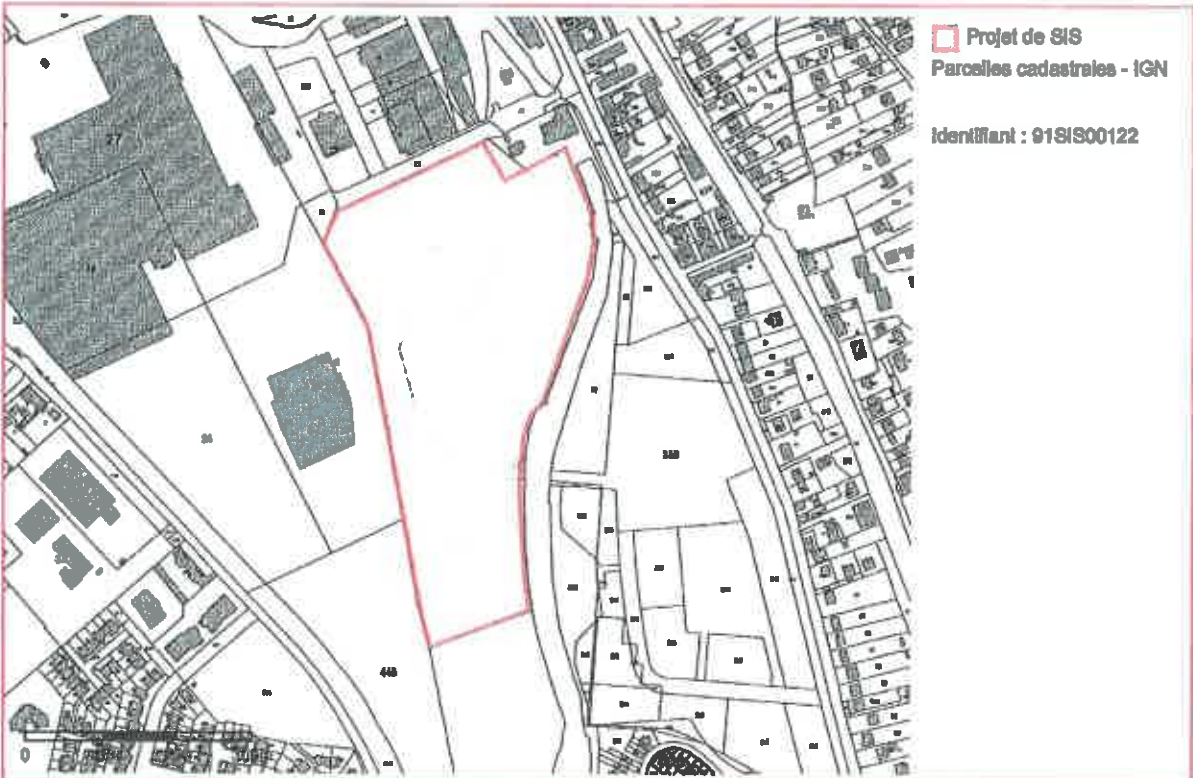
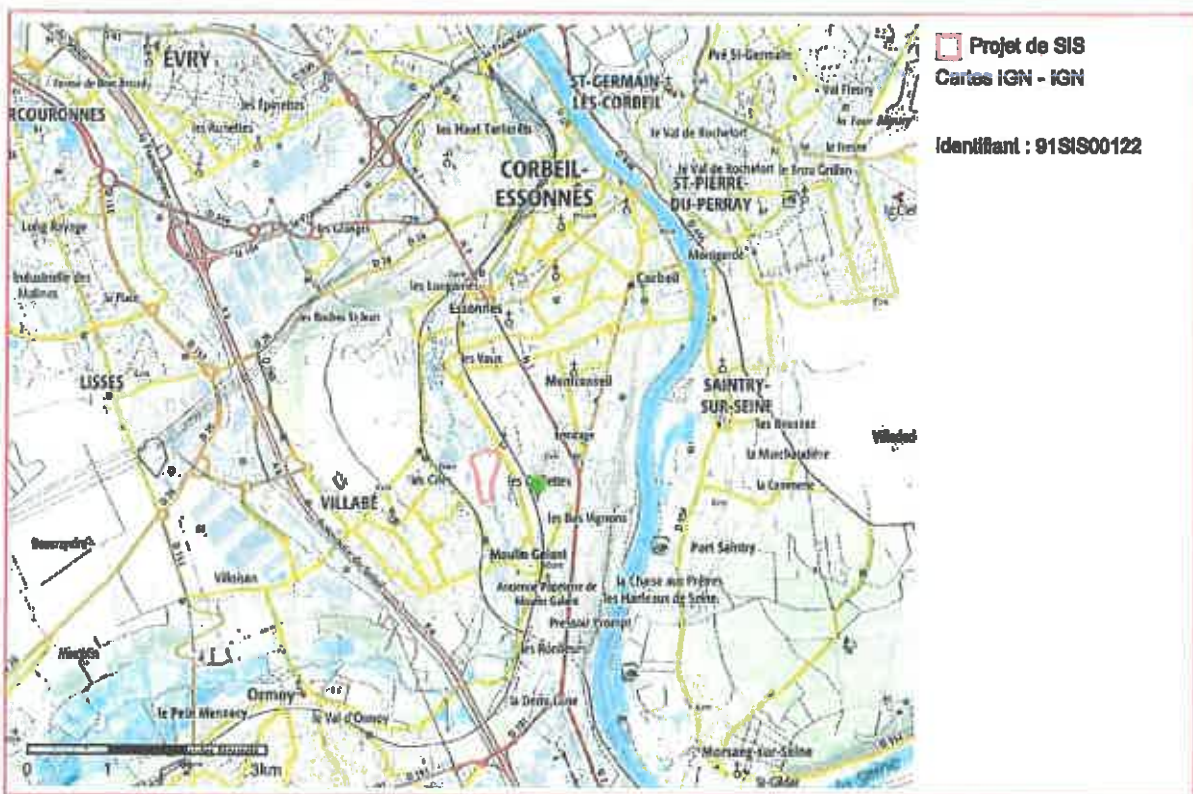


# Cartographie du secteur d'information sur les sols



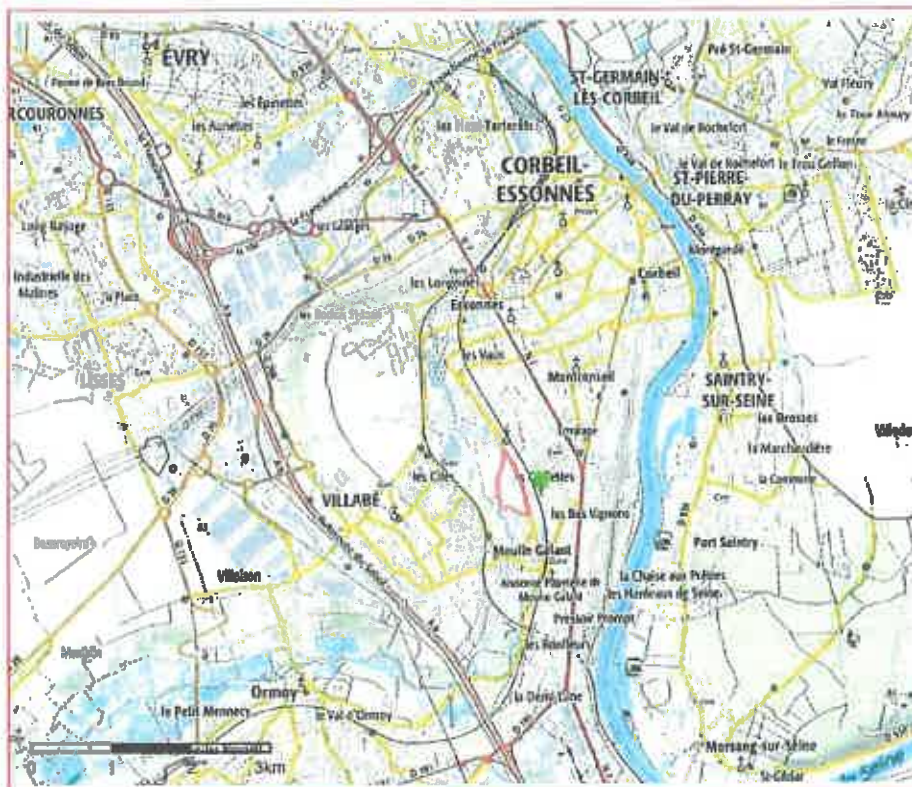


## Cartographie du secteur d'information sur les sols



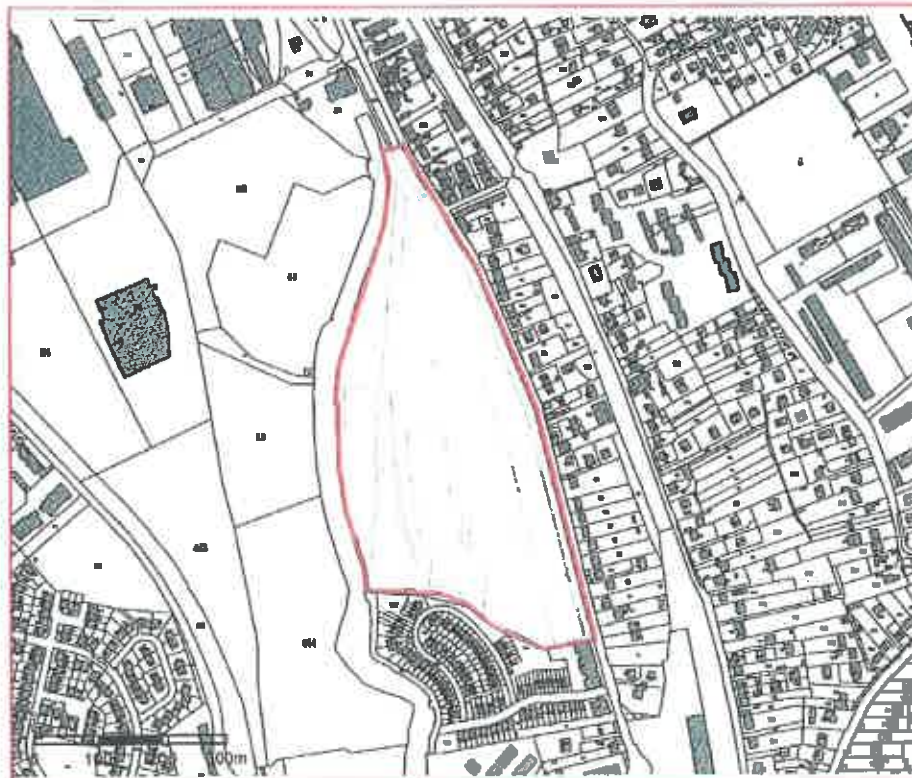


## Cartographie du secteur d'information sur les sols



Projet de SIS  
Cartes IGN - IGN

Identifiant : 91SIS00060

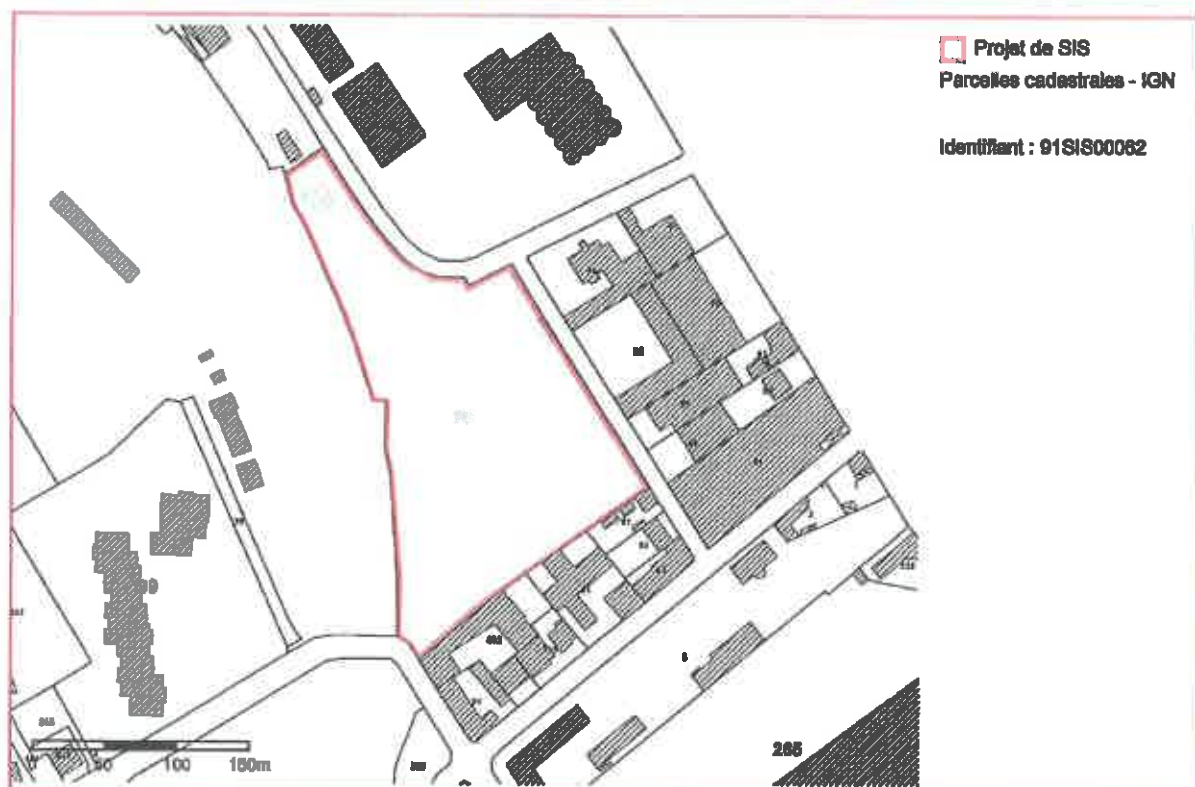
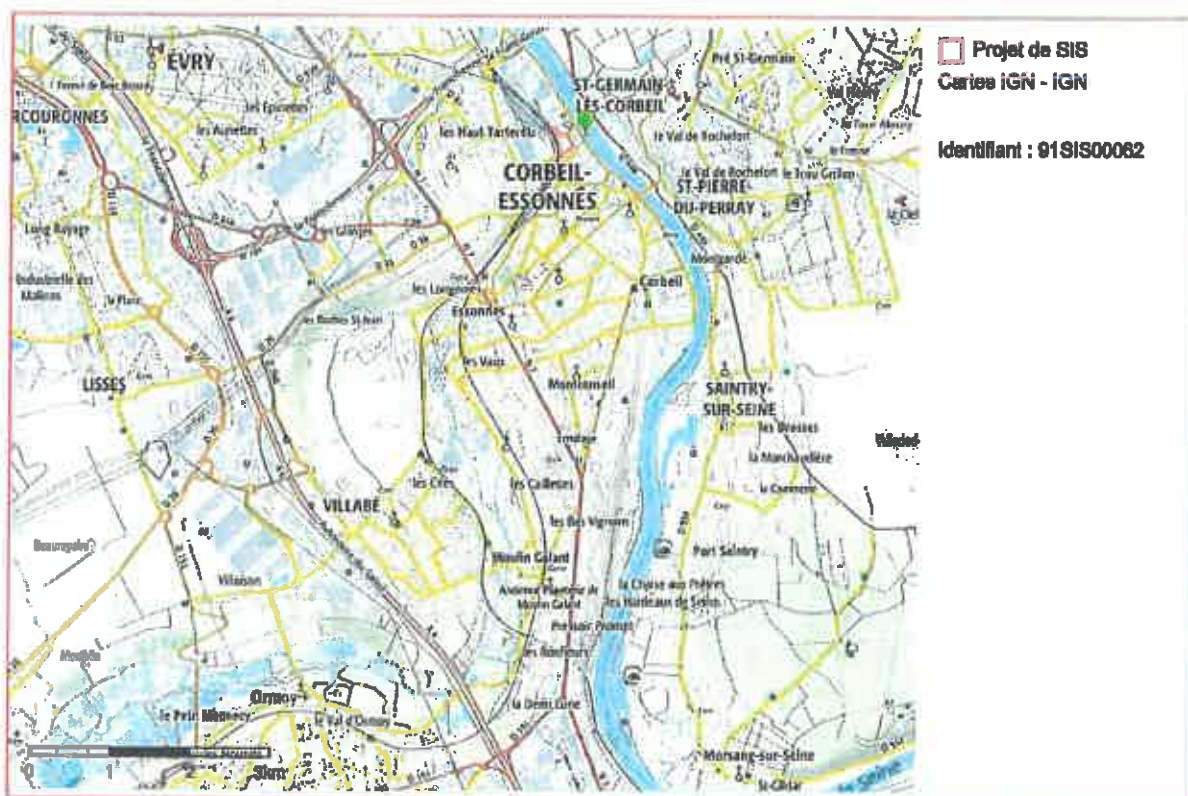


Projet de SIS  
Parcelles cadastrales - IGN

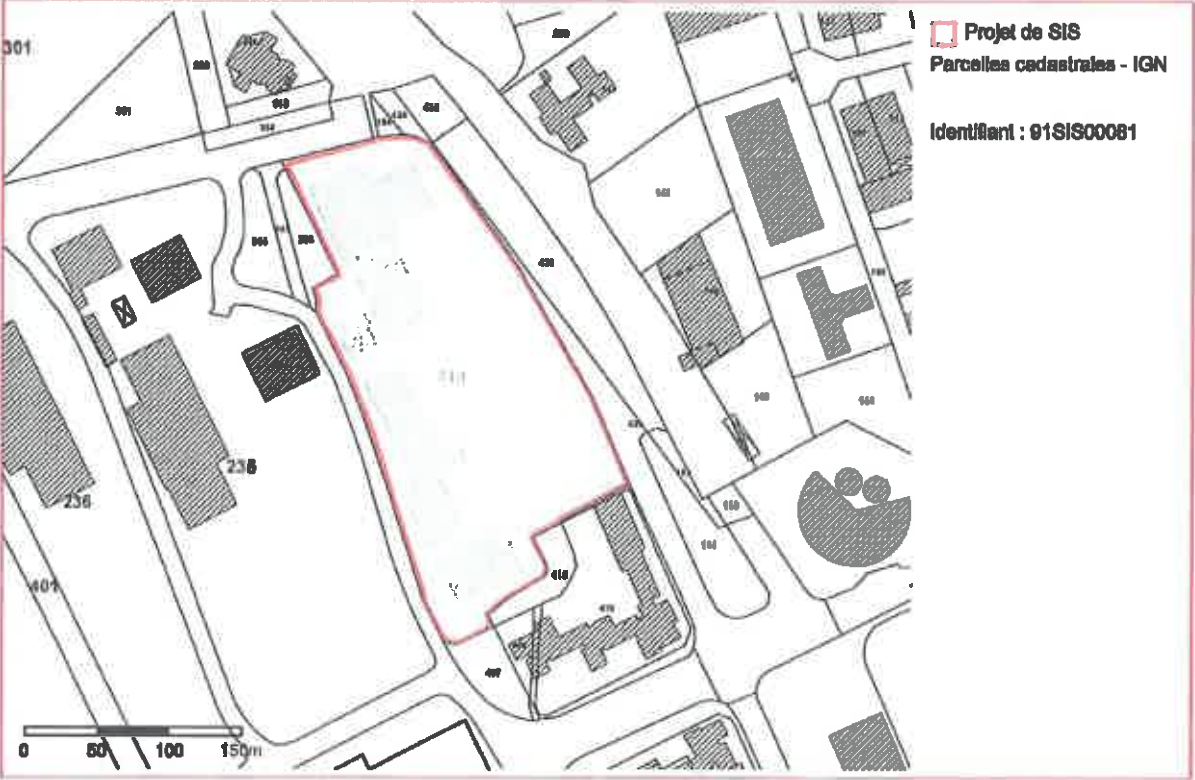
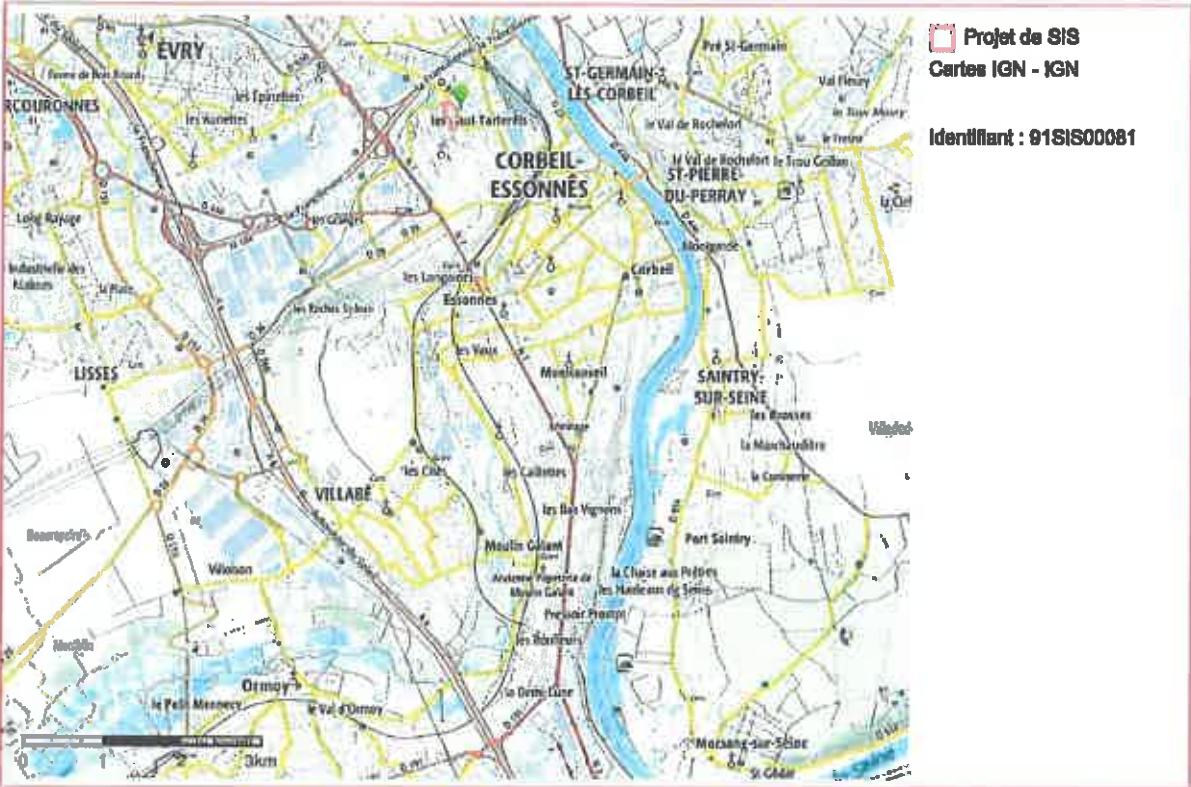
Identifiant : 91SIS00060



## Cartographie du secteur d'information sur les sols

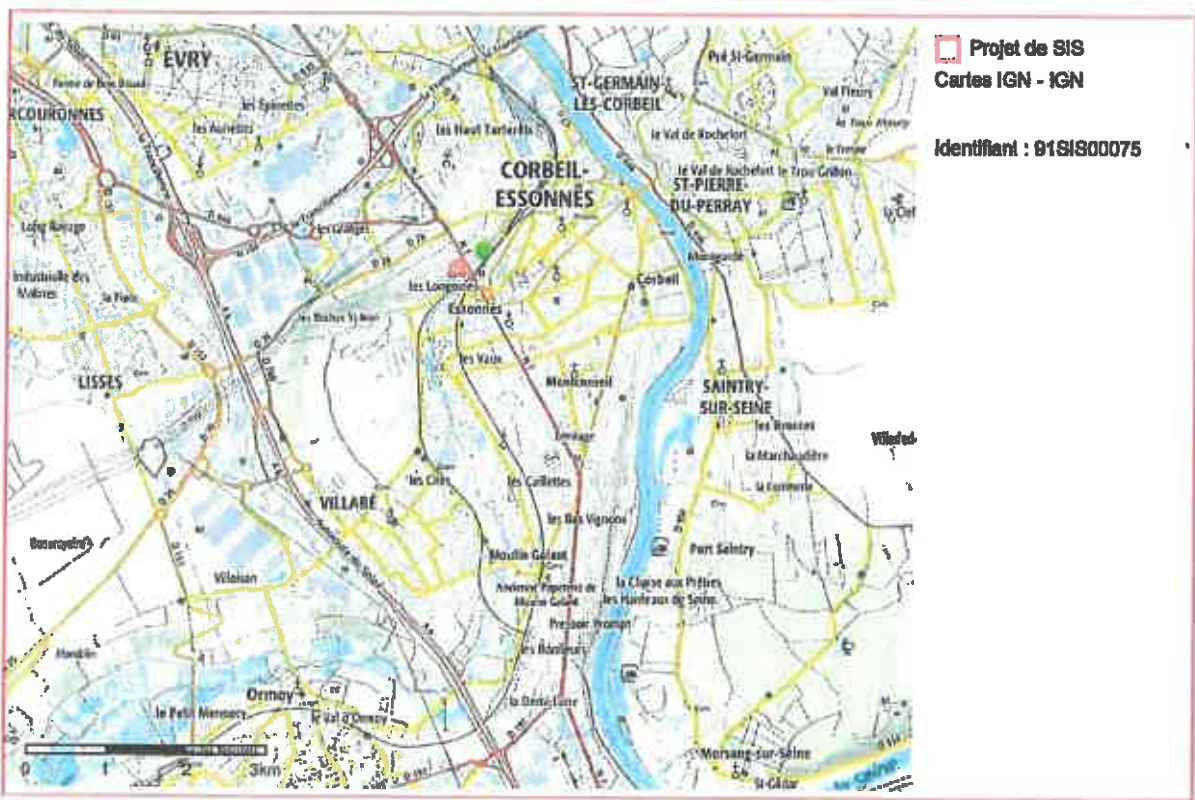


Cartographie du secteur d'information sur les sols

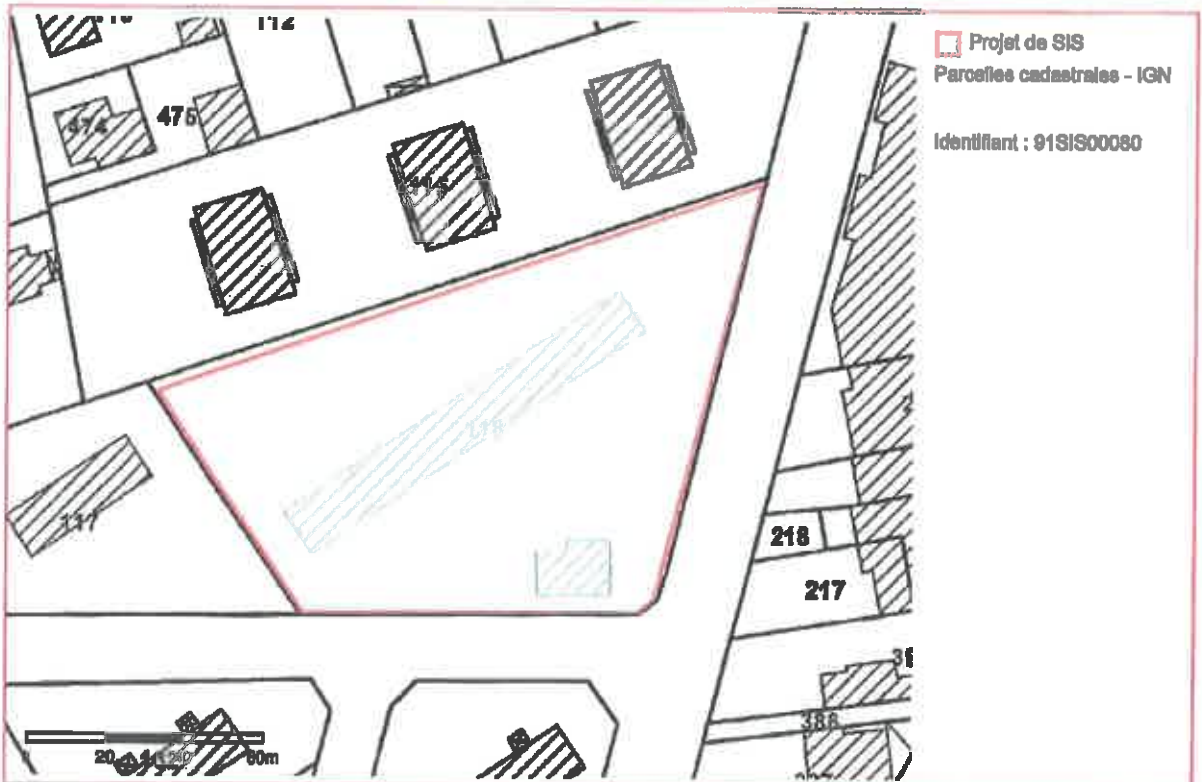
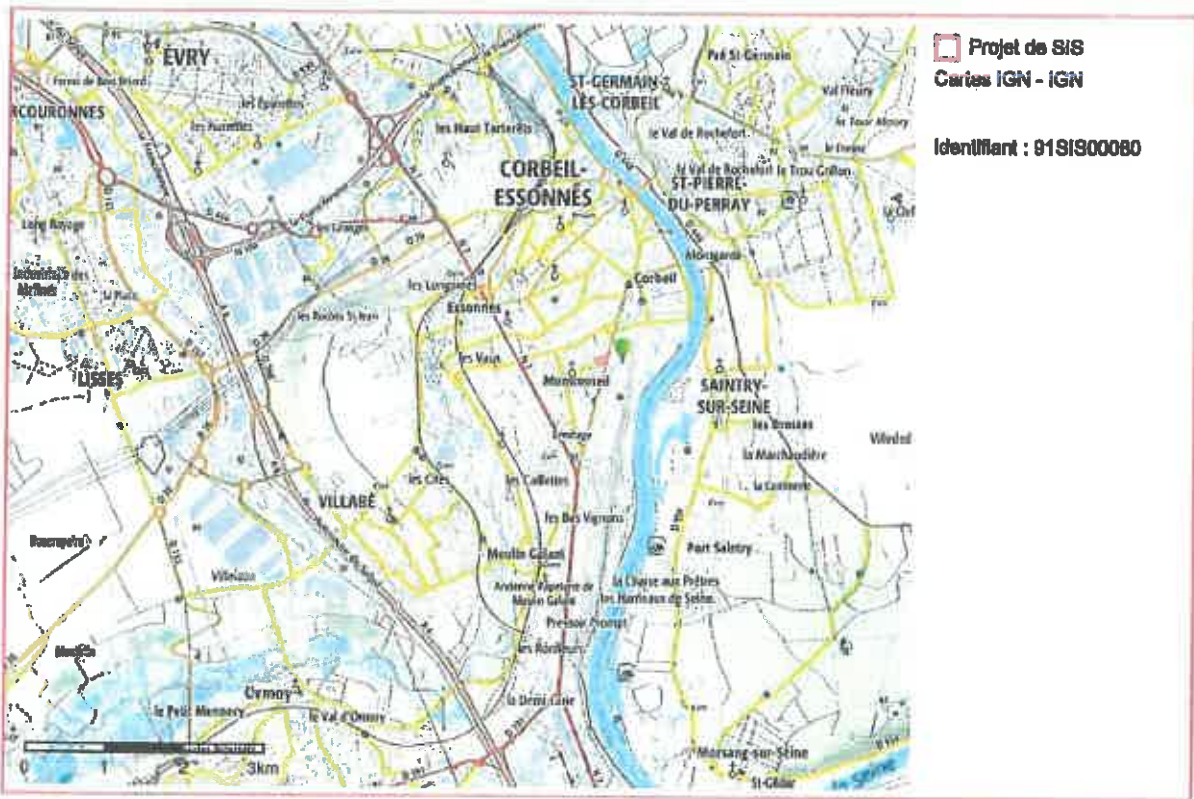




# Cartographie du secteur d'information sur les sols

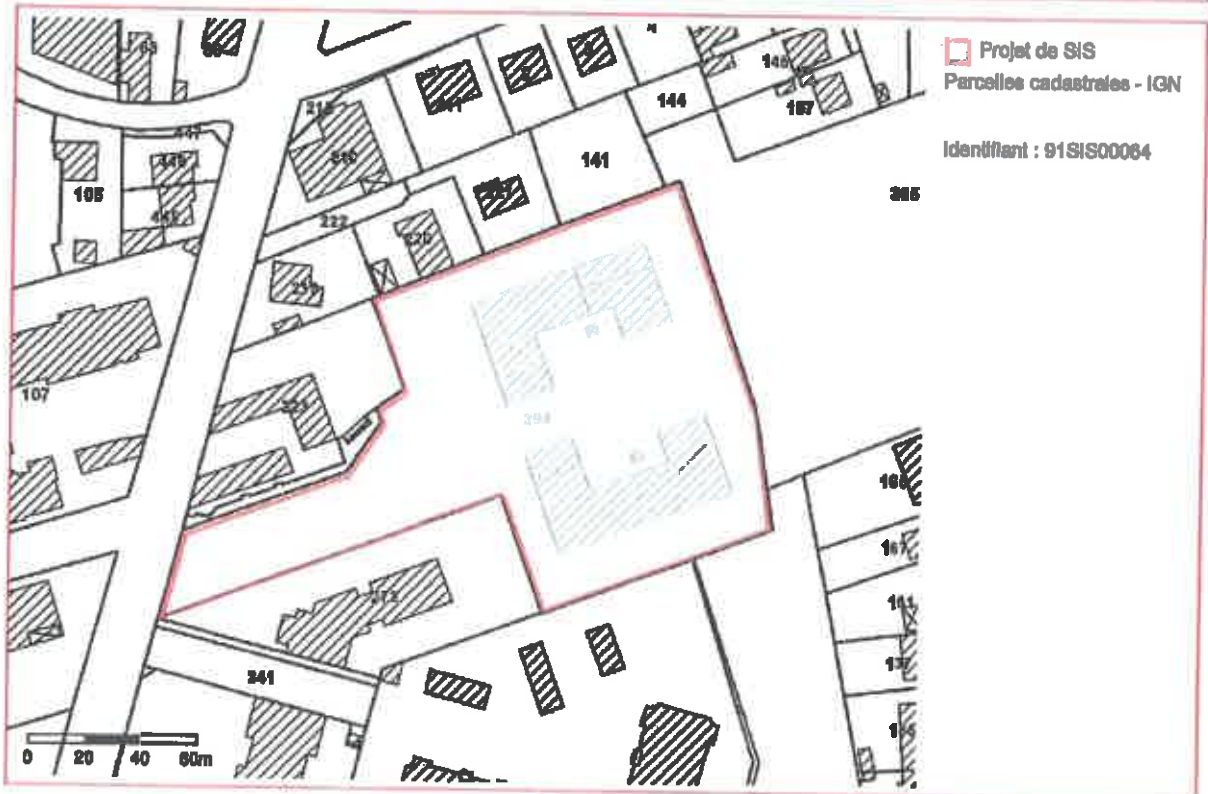
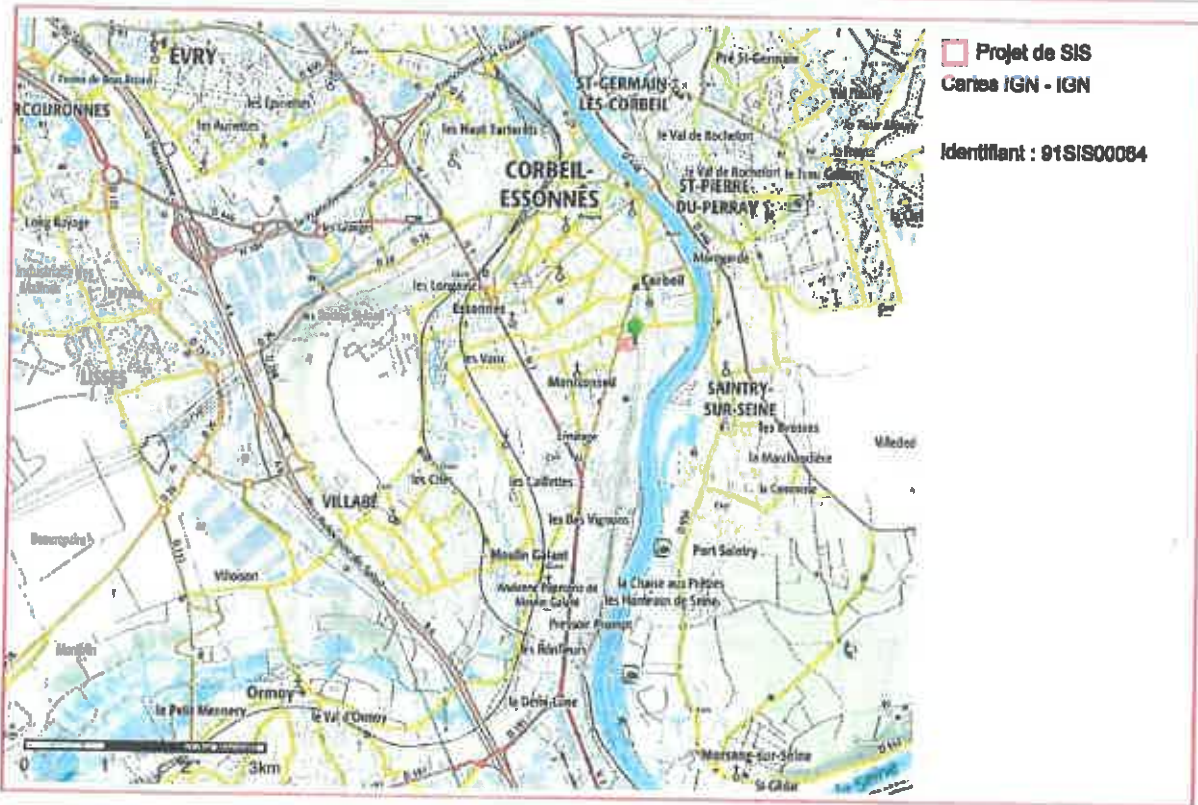


## Cartographie du secteur d'information sur les sols

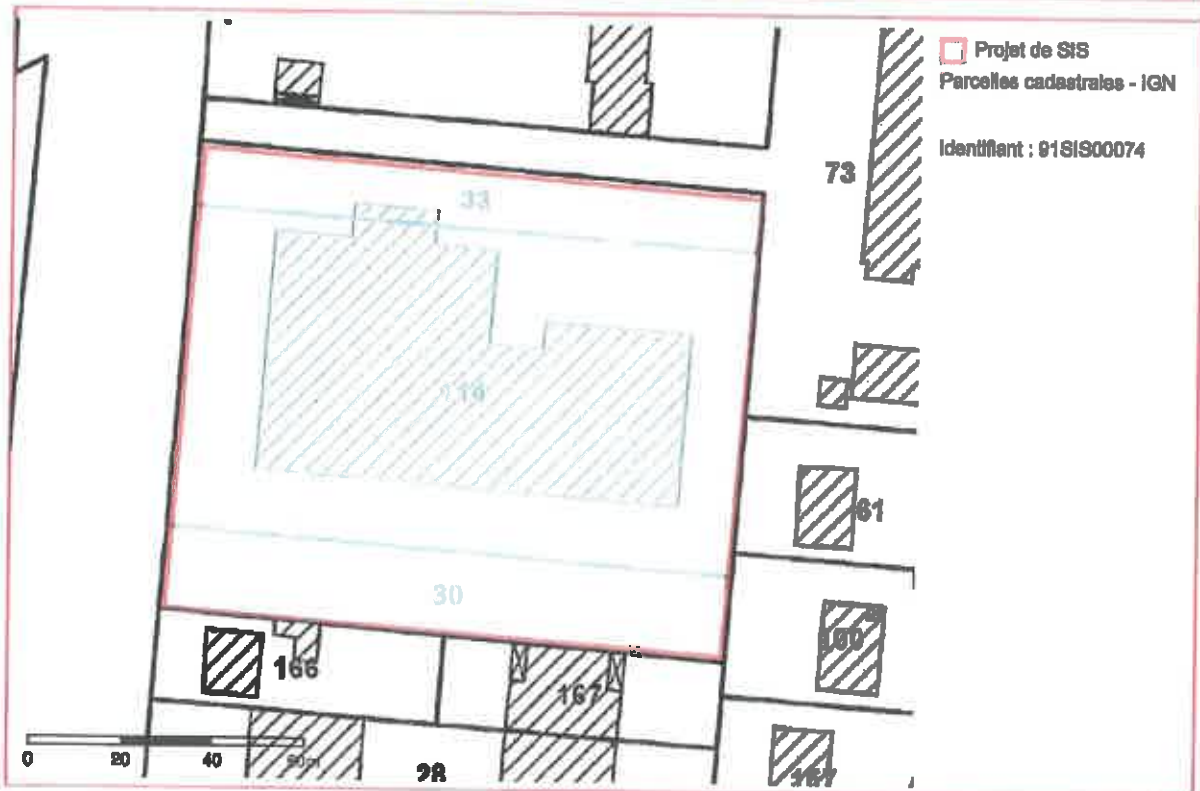
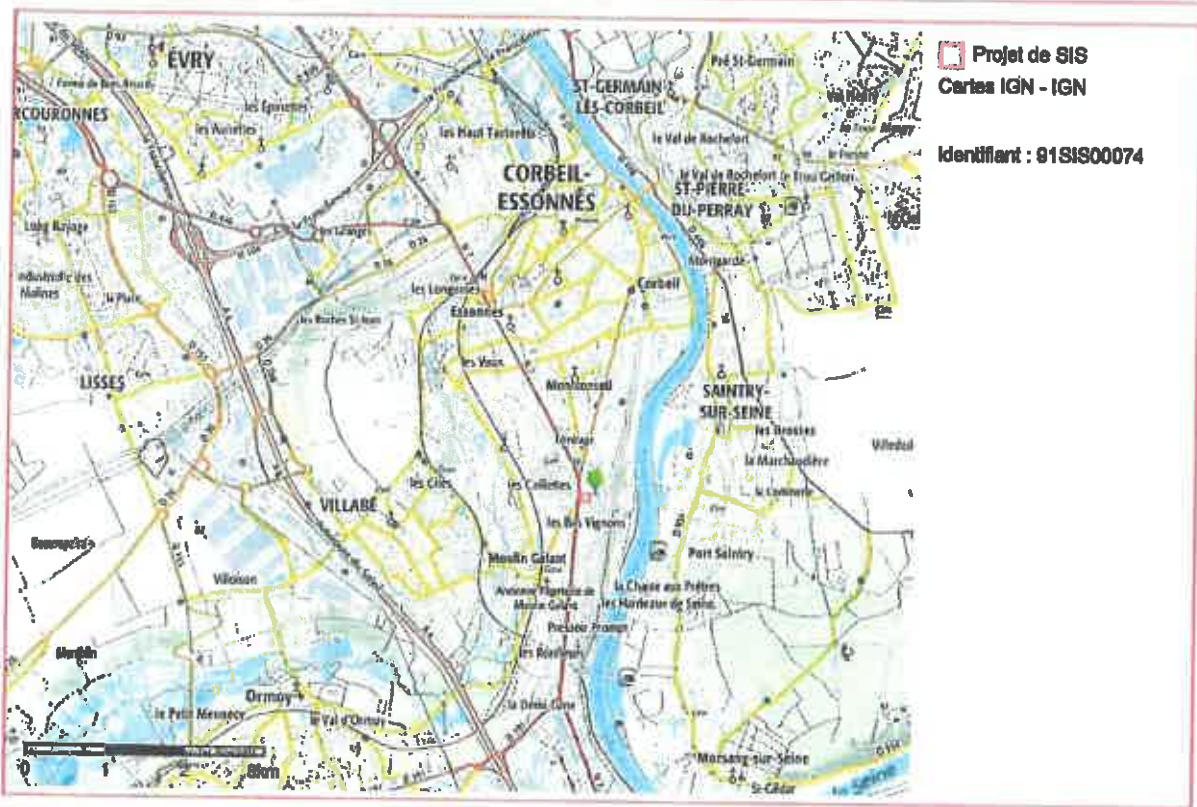




# Cartographie du secteur d'information sur les sols

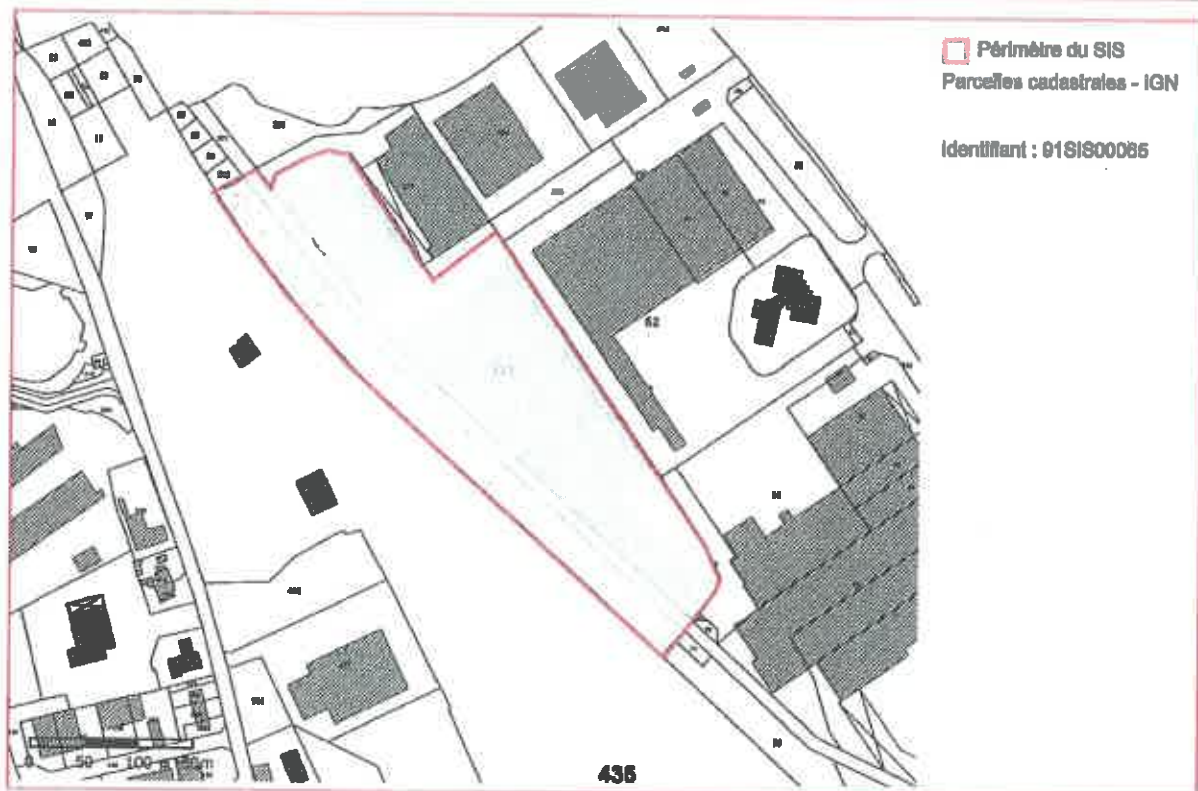
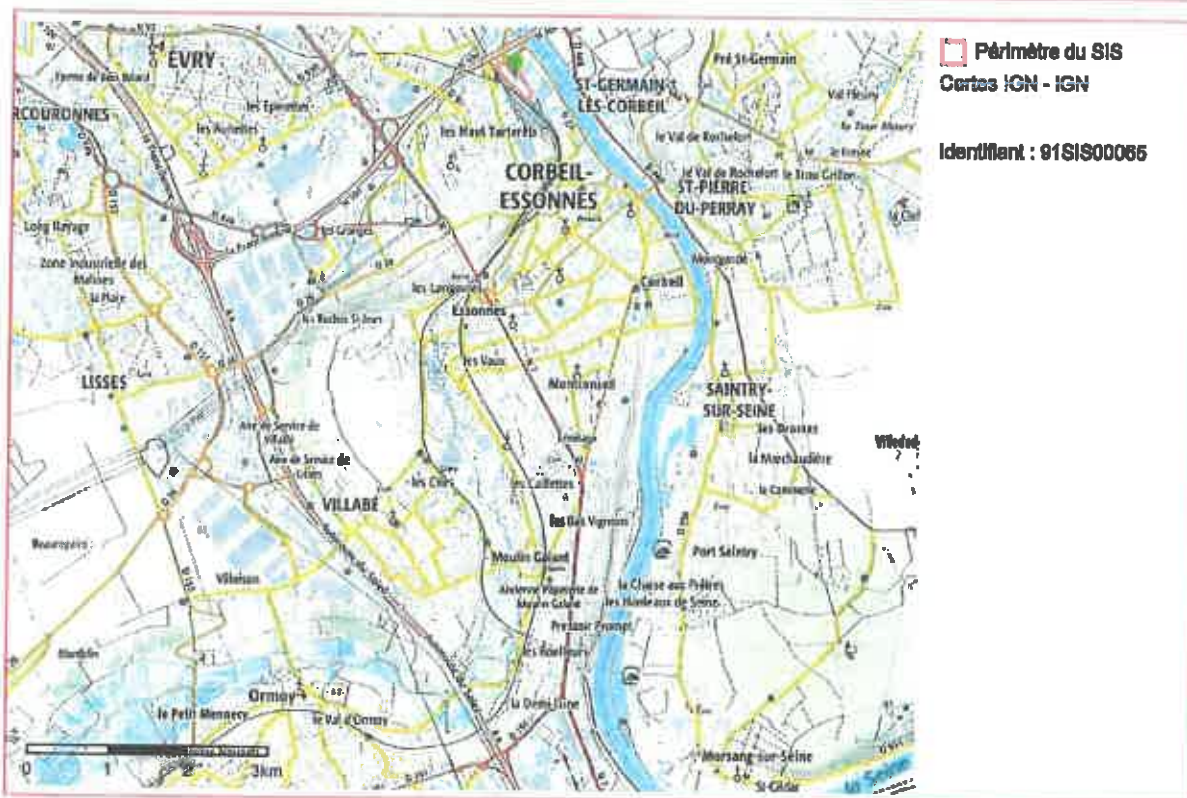


# Cartographie du secteur d'information sur les sols





# Cartographie du secteur d'information sur les sols



# Cartographie du secteur d'information sur les sols

