



PRÉFÈTE DE L'ESSONNE

## **RECUEIL DES ACTES ADMINISTRATIFS**

**N° 026 publié le jeudi 23 février 2017**

*Sommaire affiché du 23 février 2017 au 22 avril 2017*

## **SOMMAIRE**

### **DDT**

- arrêté n°2017 - DDT - SE - n°107 du 10 février 2017 modifiant la liste des parcelles soumises à l'action de l'Association Communale de Chasse Agréée de SACLAS

- arrêté n°2017 – DDT -SHRU – 121 du 21 février 2017 modifiant l'arrêté n°2014 – DDT -SHRU – 335 du 26 août 2014 portant approbation du plan de sauvegarde n°3 de la copropriété Grigny II à Grigny

### **SOUS-PREFECTURE D'ETAMPES - BTPA**

- arrêté préfectoral n° 24/17/SPE/BTPA/HOMOLOG du 8 février 2017 portant homologation d'un circuit d'entraînement de moto-cross sur la commune de Vaugrigneuse - lieudit Machery

### **DRCL**

- arrêté préfectoral n°2017-PREF/DRCL/BEPAFI/SSPILL/050 du 6 février 2017 portant mise en consultation du dossier relatif à la demande d'enregistrement présentée par la société DEM'S AUTOS FRANCE pour une installation classée (centre de dépollution et de démontage de véhicules hors d'usage (VHU)) localisée 6 rue de la Cerisaie – Chemin de Lunezy à Ballainvilliers (91160)

- arrêté inter-préfectoral n°2017-PREF/DRCL/BEPAFI/SSPILL/047 du 2 février 2017 prescrivant l'ouverture d'une enquête publique préalable à l'élaboration du plan de prévention des risques naturels prévisibles d'inondation (PPRI) des cours d'eau de l'Orge et de la Sallemouille dans les départements de l'Essonne et des Yvelines

- arrêté n° 2017.PREF/DRCL/BEPAFI/SSPILL/081 du 16 février 2017 portant prorogation de délai d'instruction de la demande d'enregistrement présentée par la société CHEDEVILLE - Charcuterie de Paris pour une installation classée pour la protection de l'environnement (préparation ou conservation de produits alimentaires ou d'origine animale) localisée 9 rue Jean Mermoz, sur la commune de Courcouronnes(91080)

- arrêté n°2017.PREF/DRCL/BEPAFI/SSPILL/065 du 10 février 2017 portant prorogation du délai d'instruction de la demande d'autorisation présentée par la société INCINERIS en vue d'exploiter une installation classée sur le territoire de la commune d'ETAMPES

### **SDIS**

- arrêté n° 2017-SDIS-GO-0009 du 16 février 2017 modifiant la liste nominative des personnels opérationnels du groupe risques radiologiques du département de l'Essonne à compter du 1er février 2017

### **DRIEE – IF**

- arrêté préfectoral n°2017 DRIEE-IF.E-02 du 13 février 2017 portant approbation du projet de création d'un réseau électrique inter-éoliennes pour le parc de « Boissy 1 » à Boissy-la-Rivière, situé en amont du point d'injection, au bénéfice de la SARL Boissy Énergie 1

- arrêté préfectoral n°2017 DRIEE-IF.E-03 du 13 février 2017 portant approbation du projet de création d'un réseau électrique inter-éoliennes pour le parc de « Boissy 2 » à Boissy-la-Rivière, situé en amont du point d'injection, au bénéfice de la SARL Boissy Énergie 2

### **DRHM**

- arrêté n°2017-PREF-DRHM-0006 du 13 février 2017 modifiant l'arrêté n°2002.PREF.DAG.3.1286 du 7 novembre 2002 portant institution d'une régie de recettes auprès de la police municipale de MASSY

- arrêté n°2017-PREF-DRHM-0007 du 13 février 2017 modifiant l'arrêté n°2002.PREF.DAG.3.1301 du 19 novembre 2002 portant institution d'une régie de recettes auprès de la police municipale de PARAY-VIEILLE-POSTE

**DPAT**

- arrêté n°2017-PREF-DPAT/3-0383 du 16 février 2017 portant autorisation d'appel à la générosité publique du fonds de dotation « L'Art de la Fugue »

**ARS**

- Arrêté N°7 ARS 91 - Février 2017/OS/MS/AMB portant nomination des membres du conseil Technique de l'Institut de Formation d'Auxiliaire de puériculture de l'ACCPAV de JUVISY SUR ORGE, 25 rue Hoche

- Arrêté N°8 ARS 91 - Février 2017/OS/MS/AMB portant nomination des membres du conseil Technique de l'Institut de Formation d'Auxiliaire de puériculture du Lycée polyvalent Henri Poincaré 36 rue Léon Bourgeois 91120 Palaiseau

- Arrêté N°9 ARS 91 - Février 2017/OS/MS/AMB portant nomination des membres du conseil Technique de l'Institut de Formation d'Auxiliaire de puériculture (GRETA NORD Essonne) du Lycée polyvalent Henri Poincaré 36 rue Léon Bourgeois 91120 Palaiseau

- Arrêté N°10 ARS 91 - Février 2017/OS/MS/AMB portant nomination des membres du conseil Technique de l'Institut de Formation d'Aide-Soignant du Lycée polyvalent Henri Poincaré 36 rue Léon Bourgeois 91120 Palaiseau

- Arrêté N°11 ARS 91 - Février 2017/OS/MS/AMB portant nomination des membres du conseil Technique de l'Institut de Formation d'Aide-Soignant (GRETA NORD Essonne) du Lycée polyvalent Henri Poincaré 36 rue Léon Bourgeois 91120 Palaiseau

**SOUS-PREFECTURE DE PALAISEAU**

- Arrêté n°2017/SP2/BAIE/011 du 21 février 2017 abrogeant et remplaçant l'arrêté n°2016/SP2/BAIE/038 du 22 septembre 2016 portant cessibilité des terrains nécessaire à la réalisation du projet d'aménagement de la ZAC du Quartier de l'Ecole Polytechnique sur le territoire de la commune de Palaiseau



PRÉFÈTE DE L'ESSONNE

DIRECTION DÉPARTEMENTALE  
DES TERRITOIRES  
Service Environnement

## ARRETE

### N° 2017 – DDT – SE – n° 107 du 10 février 2017 modifiant la liste des parcelles soumises à l'action de l'Association Communale de Chasse Agréée de SACLAS

LA PRÉFÈTE DE L'ESSONNE,  
Chevalier de la Légion d'honneur,  
Officier de l'Ordre National du Mérite,  
Chevalier du Mérite agricole,

- VU le Code de l'Environnement, livre IV; titre II; notamment les articles L. 422-2 et suivants ;
- VU la loi n° 82-213 du 2 mars 1982 relative aux droits et libertés des communes, des départements et des régions ;
- VU le décret n° 2004-374 du 29 avril 2004 modifié relatif aux pouvoirs des Préfets, à l'organisation et à l'action des services de l'État dans les régions et départements ;
- VU le décret du 25 juillet 2013 portant nomination de Madame Josiane Chevalier, préfète hors classe, en qualité de préfète de l'Essonne ;
- VU l'arrêté préfectoral n° 2016-PREF-MCP-038 du 17 mai 2016, portant délégation de signature à M. Yves RAUCH ;
- VU l'arrêté n° 2016-DDT-SG-BAJAF -787 du 6 septembre 2016 portant délégation de signature au sein de la Direction départementale des territoires ;
- VU l'arrêté n° 2015-166 du 2 juin 2015 modifiant la liste des terrains devant être soumis à l'action de l'Association Communale de Chasse agréée de Saclas ;
- VU la demande en date du 08/02/2017 de M. CREON, Président de l'ACCA de Saclas d'inclure diverses parcelles dans la liste des parcelles soumises à l'action de l'ACCA .
- SUR proposition du Directeur départemental des territoires,

## ARRETE

**ARTICLE 1<sup>er</sup>**- La liste des terrains annexée à l'arrêté n° 2015-166 du 2 juin 2015 modifié est remplacée par la liste mise à jour annexée au présent arrêté. (Annexe 1)



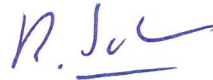
**ARTICLE 2** - La superficie totale soumise à l'action de l'ACCA de SACLAS est de **829 ha 46 a 85 ca.**

**ARTICLE 3** - Conformément à l'article L422-23 du Code de l'Environnement sur le territoire de l'ACCA, sont constitués des réserves de chasse communale d'une surface de 87 ha 19 a 54 ca. Cela confirme que la réserve de chasse représente plus de 10 % de la superficie de l'ACCA. La liste des parcelles constituant la réserve est jointe au présent arrêté. (Annexe 2)

**ARTICLE 4** - Tout recours contre le présent arrêté doit être adressé au Tribunal Administratif de Versailles dans un délai de deux mois à compter de sa publication au recueil des actes administratifs de la préfecture de l'Essonne.

**ARTICLE 5** - Le Secrétaire général de la Préfecture de l'Essonne, le Directeur départemental des territoires de l'Essonne, les maires des communes de Saclas, Saint-Cyr-la-Rivière et Méréville, le Président de la Fédération interdépartementale des chasseurs d'Île-de-France, le Chef de la brigade mobile d'intervention de l'Office national de la chasse et de la faune sauvage de l'Essonne Île-de-France - Ouest, sont chargés, chacun en ce qui le concerne, de l'exécution du présent arrêté qui sera inséré au recueil des actes administratifs de la préfecture et affiché dans les communes concernées par le soin des maires.

Pour la Préfète et par délégation  
Pour le Directeur et par subdélégation  
Le Chef du service environnement,



R. SCHOEN

# ANNEXE 1

## LISTE DES PARCELLES SOUMISES A L'ACTION DE L'ASSOCIATION COMMUNALE DE CHASSE AGREE DE SACLAS

Vu pour être annexé à l'arrêté préfectoral n° 2017-DDT-SE- n°107 du 10 février 2017

Commune	Section	numéro	contenance (m <sup>2</sup> )	Propriétaires
Saint Cyr la Rivière	A	1	50 747	M. GAUCHER Maurice
Saint Cyr la Rivière	A	2	56 445	M. GASTEAU Fernand
Saint Cyr la Rivière	A	3	16 936	Sté PERNEL
Saint Cyr la Rivière	A	4	4 437	Mme CIRET Jacques
Saint Cyr la Rivière	A	5	3 690	Mme COVILLE Jean
Saint Cyr la Rivière	A	6	1 900	M. GAUCHER Yves
Saint Cyr la Rivière	A	7	1 050	M. BENOIST Henri
Saint Cyr la Rivière	A	8	2 842	M.DALLIER Michel
Saint Cyr la Rivière	A	9	2 720	M. DALLIER Lucien
Saint Cyr la Rivière	A	10	4 020	M. SMITH Raymong
Saint Cyr la Rivière	A	11	2 960	M. GAUCHER Maurice
Saint Cyr la Rivière	A	12	40 640	M. LONGUET Armand
Saint Cyr la Rivière	A	13	71 627	Melle PERROT et M. PERROT
Saint Cyr la Rivière	A	14	35 619	Sté PERNEL
Saint Cyr la Rivière	A	15	21 405	M. GAUCHER Maurice
Saint Cyr la Rivière	A	16	20 535	M. GAUCHER Alain
Saint Cyr la Rivière	A	17	5 220	M. GAUCHER Alain
Saint Cyr la Rivière	A	18	27 300	Héritiers COLLET Charles
Saint Cyr la Rivière	A	24	21 551	M. GAUCHER Maurice
Saint Cyr la Rivière	A	25	7 581	M. GAUCHER Maurice
Saint Cyr la Rivière	A	26	5 941	Mme CADIOT Alexandre
Saint Cyr la Rivière	A	27	42 106	Sté PERNEL
Saint Cyr la Rivière	A	28	12 281	M. GAUCHER Alain
Saint Cyr la Rivière	A	339	1 160	Mme BARRE Charles
Saint Cyr la Rivière	A	29	7 640	M. GAUCHER Maurice
Saint Cyr la Rivière	A	30	7 760	M. GAUCHER Maurice
Saint Cyr la Rivière	A	31	2 150	M. PERRET Charles
Saint Cyr la Rivière	A	311	1 540	Mme CIRET Jacques
Saint Cyr la Rivière	A	32	4 824	M. GAUCHER Maurice
Saint Cyr la Rivière	A	33	3 160	M. GAUCHER Maurice
Saint Cyr la Rivière	A	34	11 766	Mme CIRET Jacques
Saint Cyr la Rivière	A	35	14 590	Mme CIRET Jacques
Saint Cyr la Rivière	A	36	2 600	M. MULARD Pierre
Saint Cyr la Rivière	A	37	868	M. GAUCHER Maurice
Saint Cyr la Rivière	A	38	1 468	M. GAUCHER Maurice
Saint Cyr la Rivière	A	39	2 310	M. GAUCHER Maurice
Saint Cyr la Rivière	A	40	1 474	M. GAUCHER Maurice

Saint Cyr la Rivière	A	41	1 836	M. GAUCHER Maurice
Saint Cyr la Rivière	A	42	1 932	M. Mme CADIOT Alexandre
Saint Cyr la Rivière	A	43	11 047	M. GAUCHER Maurice
Saint Cyr la Rivière	A	44	14 382	Melle PERROT et M. PERROT
Saint Cyr la Rivière	A	45	19 600	Mme MERCIER Georges
Saint Cyr la Rivière	A	46	12 086	Mme CADIOT Alexandre
Saint Cyr la Rivière	A	47	10 900	Héritiers COLLET Charles
Saint Cyr la Rivière	A	48	1 040	M. LEBLANC Marcel
Saint Cyr la Rivière	A	49	2 749	M. ROUSSEAU Henri
Saint Cyr la Rivière	A	50	803	M. GAUCHER Maurice
Saint Cyr la Rivière	A	51	1 410	M. FOUGERON Robert
Saint Cyr la Rivière	A	52	1 850	M. GAUCHER Maurice
Saint Cyr la Rivière	A	53	1 856	M. GAUCHER Maurice
Saint Cyr la Rivière	A	309	760	Mme Vve GRUGEON Albert
Saint Cyr la Rivière	A	321	1 050	Melle PERROT et M. PERROT
Saint Cyr la Rivière	A	223	2 800	ACCA
Saint Cyr la Rivière	A	224	3 357	M. LEFRANC Serge
Saint Cyr la Rivière	A	231	2 835	SCI Domaine de Saclas
Saint Cyr la Rivière	A	233	804	Mme PEROU Maurice
Saint Cyr la Rivière	A	234	1 816	Mme MERCIER Georges
Saint Cyr la Rivière	A	235	5 900	CHANTELOUP
Saint Cyr la Rivière	A	236	3 660	M. GRENET Marcel
Saint Cyr la Rivière	A	237	1 660	Héritiers M. AVRIL Octave
Saint Cyr la Rivière	A	238	3 480	Héritiers COLLET Charles
Saint Cyr la Rivière	A	239	2 560	M. GIRAULT François
Saint Cyr la Rivière	A	240	2 060	M. SOUVIGNE Louis
Saint Cyr la Rivière	A	241	440	M. SOUVIGNE Louis
Saint Cyr la Rivière	A	242	9 020	M. SOUVIGNE Louis
Saint Cyr la Rivière	A	243	2 460	M. SOUVIGNE Louis
Saint Cyr la Rivière	A	244	2 000	M. GRENET Marcel
Saint Cyr la Rivière	A	245	314	M. GRENET Marcel
Saint Cyr la Rivière	A	246	333	M. SOUVIGNE Louis
Saint Cyr la Rivière	A	247	1 940	M. SOUVIGNE Louis
Saint Cyr la Rivière	A	248	2 160	M. AUCLERE Alexandre
Saint Cyr la Rivière	A	249	2 980	Mme BARRE Charles
Saint Cyr la Rivière	A	250	2 253	M. TACHDJIAN M.
Saint Cyr la Rivière	A	251	947	M. SOUVIGNE Louis
Saint Cyr la Rivière	A	252	1 647	M. PERRET Charles
Saint Cyr la Rivière	A	253	3 260	Mme BARRE Charles
Saint Cyr la Rivière	A	254	10 140	Mme BARRE Charles
Saint Cyr la Rivière	A	308	468	M. MALARDIER Marcel
Saint Cyr la Rivière	A	255	1 420	M. BAROT Claude
Saint Cyr la Rivière	A	256	2 260	M. MALARDIER Marcel
Saint Cyr la Rivière	A	257	2 138	Héritiers COLLET Charles
Saint Cyr la Rivière	A	258	2 495	Mme BARRE Charles
Saint Cyr la Rivière	A	259	2 283	Mme BARRE Charles
Saint Cyr la Rivière	A	260	2 160	Héritiers COLLET Paulin
Saint Cyr la Rivière	A	261	3 060	M. TACHDJIAN M.
Saint Cyr la Rivière	A	262	3 973	M. TACHDJIAN M.
Saint Cyr la Rivière	A	263	9 860	Mme BARRE Charles
Saint Cyr la Rivière	A	264	2 120	Mme BARRE Charles

Saint Cyr la Rivière	A	266	5 491	Mme JAMET Louis
Saint Cyr la Rivière	A	267	5 620	M. TACHDJIAN M.
Saint Cyr la Rivière	A	268	6 200	M. GAUCHER Maurice
Saint Cyr la Rivière	A	269	1 440	M. GAUCHER Maurice
Saint Cyr la Rivière	A	270	7 240	SCI Domaine de Saclas
Saint Cyr la Rivière	A	271	4 700	Mme BARRE Charles
Saint Cyr la Rivière	A	272	5 000	M. MALARDIER Marcel
Saint Cyr la Rivière	A	273	6 960	Mme BARRE Charles
Saint Cyr la Rivière	A	274	1 080	M. CHARPENTIER Marcel
Saint Cyr la Rivière	A	275	1 200	M. ANFRIE Auguste
Saint Cyr la Rivière	A	276	3 040	Héritiers COLLET Charles
Saint Cyr la Rivière	A	277	620	M. MALARDIER Marcel
Saint Cyr la Rivière	A	278	1 520	Mme MALARDIER Denise
Saint Cyr la Rivière	A	279	384	M. BOULINIER Ludivic
Saint Cyr la Rivière	A	280	413	Mme MALARDIER Denise
Saint Cyr la Rivière	A	281	1 160	M.Mme FAUCON Georges
Saint Cyr la Rivière	A	282	2 100	Mme MALARDIER Denise
Saint Cyr la Rivière	A	283	697	Mme CIRET Jacques
Saint Cyr la Rivière	A	284	3 820	Mme MALARDIER Denise
Saint Cyr la Rivière	A	285	22 620	Mme BARRE Charles
Saint Cyr la Rivière	A	286	1 600	M. LEFRANC Serge
Saint Cyr la Rivière	A	287	1 560	Héritiers COLLET Charles
Saint Cyr la Rivière	A	288	1 420	Melle MERMILLOD Camille
Saint Cyr la Rivière	A	289	8 520	Héritiers COLLET Charles

**Total section A**

**803 632**

Saint Cyr la Rivière	B	1	3 880	M. DAILLOUX Joël
Saint Cyr la Rivière	B	6	1 200	Mme SUUILHOL Marie Aimé
Saint Cyr la Rivière	B	7	1 820	Mme SUUILHOL Marie Aimé
Saint Cyr la Rivière	B	9	400	M. RENAULT Thierry
Saint Cyr la Rivière	B	13	900	M. DAILLOUX Joël
Saint Cyr la Rivière	B	15	38 090	M. DAILLOUX Joël
Saint Cyr la Rivière	B	17	1 010	M. DAILLOUX Joël
Saint Cyr la Rivière	B	18	12 160	M. COLINET Alain
Saint Cyr la Rivière	B	44	11 500	M. DAILLOUX Joël
Saint Cyr la Rivière	B	45	1 760	M. DAILLOUX Joël
Saint Cyr la Rivière	B	158	1 212	M. DAILLOUX Joël
Saint Cyr la Rivière	B	160	1 191	M. DAILLOUX Joël
Saint Cyr la Rivière	B	614	10 920	M. DAILLOUX Joël
Saint Cyr la Rivière	B	615	468	Mme CIRET Jacques
Saint Cyr la Rivière	B	616	1 700	M. DAILLOUX Joël
Saint Cyr la Rivière	B	617	1 200	M. FAUCON Georges
Saint Cyr la Rivière	B	618	451	M. DAILLOUX Joël
Saint Cyr la Rivière	B	619	441	M. BOULINIER Ludivic
Saint Cyr la Rivière	B	620	2 321	M. DAILLOUX Joël
Saint Cyr la Rivière	B	621	1 360	M. DAILLOUX Joël
Saint Cyr la Rivière	B	622	1 640	Héritiers COLLET Charles
Saint Cyr la Rivière	B	623	1 680	Mme Vve RENAULT Julien
Saint Cyr la Rivière	B	624	1 480	M. CHARPENTIER Marcel
Saint Cyr la Rivière	B	625	51 020	M. DAILLOUX Joël
Saint Cyr la Rivière	B	1062	3 520	SNCF
Saint Cyr la Rivière	B	818	1 467	Mme BARRE Charles

Saint Cyr la Rivière	B	819	1 466	M. CHARPENTIER Marcel
Saint Cyr la Rivière	B	820	1 467	M. HORDESSEAUX Louis
Saint Cyr la Rivière	B	821	4 690	M. CHARPENTIER Marcel
Saint Cyr la Rivière	B	822	4 690	M. LONGUET Christian
Saint Cyr la Rivière	B	629	1 040	M. BAROT Claude
Saint Cyr la Rivière	B	630	1 000	M. LAMY Georges
Saint Cyr la Rivière	B	631	1 900	M. MALARDIER Marcel
Saint Cyr la Rivière	B	632	5 500	M. MALARDIER Marcel
Saint Cyr la Rivière	B	633	980	M. MALARDIER Marcel
Saint Cyr la Rivière	B	634	520	Mme CADIOT Alexandre
Saint Cyr la Rivière	B	635	520	M. LONGUET Christian
Saint Cyr la Rivière	B	636	1 260	M. MALARDIER Marcel
Saint Cyr la Rivière	B	637	2 500	M. LONGUET Christian
Saint Cyr la Rivière	B	638	1 440	M. BONNEAU Jean
Saint Cyr la Rivière	B	639	1 707	M. BONNEAU Jean
Saint Cyr la Rivière	B	811	2 239	M. DALLIER Germain
Saint Cyr la Rivière	B	812	2 238	Mme MALARDIER Denise
Saint Cyr la Rivière	B	641	2 800	Héritiers COLLET Paulin
Saint Cyr la Rivière	B	642	2 340	Héritiers COLLET Paulin
Saint Cyr la Rivière	B	643	80	Mme CIRET Jacques
Saint Cyr la Rivière	B	647	4 873	Mme CIRET Jacques
Saint Cyr la Rivière	B	648	4 803	M. LEMIRE Christian
Saint Cyr la Rivière	B	649	17 800	M.Mme LIMONIER Bernard
Saint Cyr la Rivière	B	664	1 060	M. LEFRANC Serge
Saint Cyr la Rivière	B	665	6 960	Mme BARRE Charles
Saint Cyr la Rivière	B	666	2 000	M. LONGUET Christian
Saint Cyr la Rivière	B	667	2 200	M. CHENU Emile
Saint Cyr la Rivière	B	668	2 300	M. LONGUET Christian
Saint Cyr la Rivière	B	669	2 620	M. BRUNET Guy
Saint Cyr la Rivière	B	1286	16 402	Mme SUUILHOL Annie
Saint Cyr la Rivière	B	1287	30 278	Mme SUUILHOL Annie
Saint Cyr la Rivière	B	997	903	M. DAILLOUX Joël
Saint Cyr la Rivière	B	999	9 560	M. DAILLOUX Joël
Saint Cyr la Rivière	B	1000	19 035	Mme SUUILHOL Marie Aimé
Saint Cyr la Rivière	B	1012	20	M. SUUILHOL Paul
Saint Cyr la Rivière	B	1014	18	M. SUUILHOL Paul
Saint Cyr la Rivière	B	1016	27	M. SUUILHOL Paul
Saint Cyr la Rivière	B	1076	57 035	M. DAILLOUX Joël
Saint Cyr la Rivière	B	1099	553	M. DAILLOUX Joël
Saint Cyr la Rivière	B	1144	16	M. DAILLOUX Joël
Saint Cyr la Rivière	B	1145	20	M. DAILLOUX Joël
Saint Cyr la Rivière	B	1146	32	M. DAILLOUX Joël
Saint Cyr la Rivière	B	1181	11 831	M. COLINET Alain
Saint Cyr la Rivière	B	1182	20 558	M. COLINET Alain
Saint Cyr la Rivière	B	1185	720	Mme SUUILHOL Marie Aimé
Saint Cyr la Rivière	B	1186	1 279	M. SUUILHOL Olivier
Saint Cyr la Rivière	B	1214	6 822	M. DAILLOUX Joël
Saint Cyr la Rivière	B	1215	573	M. DAILLOUX Joël

**Total section B**

**415 466**



Saint Cyr la Rivière	ZB	28	1 733	M. DAILLOUX Joël
<b>Total section ZB</b>			<b>1 733</b>	

Saclas	AC	31	2 243	Mme PERROT Maurice
Saclas	AC	32	1 850	M. CHENU Alexandre
Saclas	AC	33	11 808	M. GUYOT André
Saclas	AC	54	712	M. MERMILLOD André
Saclas	AC	55	795	Mme CHARPENTIER Jean
Saclas	AC	66	9 843	M. MALARDIER Marcel
Saclas	AC	67	2 172	Mme CADIOT Alexandre
Saclas	AC	68	1 208	M. MALARDIER Roland
Saclas	AC	69	10 173	M. MALARDIER Marcel
Saclas	AC	70	16 408	M. MALARDIER Marcel
Saclas	AC	71	2 738	M. GAUCHER Maurice
Saclas	AC	72	469	M. GAUCHER Maurice
Saclas	AC	73	4 892	M. GAUCHER Maurice
Saclas	AC	74	4 917	M. CHARPENTIER Marcel
Saclas	AC	75	1 423	M. GAUCHER Maurice
Saclas	AC	76	12 368	Mme CIRET Jacques
Saclas	AC	77	2 912	M. GAUCHER Maurice
Saclas	AC	78	7 058	Héritiers COLLET Charles
Saclas	AC	79	45 847	M. BRAMEREL André
Saclas	AC	80	2 978	Mme PERROT Maurice
Saclas	AC	106	314	M. BRAMEREL André
Saclas	AC	107	28 063	M. BRAMEREL André
Saclas	AC	82	32 127	M. BRAMEREL André
<b>Total section AC</b>			<b>203 318</b>	

Saclas	AH	1	2 664	M. HAUTEFEUILLE Marcel
Saclas	AH	3	2 410	M. GRIVOT Jules et Louise
Saclas	AH	4	2 259	M. PAYEN Marcel
Saclas	AH	5	4 300	M. PAYEN André
Saclas	AH	6	2 457	M. CHANSARD Alcide
Saclas	AH	7	4 828	M. HAUTEFEUILLE Marcel
Saclas	AH	8	1 352	M. CHENEVIÈRE Maurice
Saclas	AH	9	2 128	Mme VUILLET
Saclas	AH	10	2 055	M. LEBLANC Marcel
Saclas	AH	11	2 369	Mme Vve VESTON Adonis
Saclas	AH	12	5 604	M. CHENEVIÈRE Maurice
Saclas	AH	13	1 331	M. PAYEN André
Saclas	AH	15	1 840	M. PAYEN André
Saclas	AH	18	2 700	M. LEFRANC Gérard
Saclas	AH	19	2 660	Mme BARRE Charles
Saclas	AH	20	4 340	M. PAYEN Marcel
Saclas	AH	21	6 319	M. CHENEVIÈRE Maurice
Saclas	AH	22	1 632	M. PIERRE Roger
Saclas	AH	23	1 505	Mme COUDIERE Georges
Saclas	AH	24	1 265	M. DALLIER Lucien
Saclas	AH	25	211	M. BROSSIER Pierre
Saclas	AH	26	3 540	M. PAYEN Marcel
Saclas	AH	158	1 973	M. SOUCHARD André
Saclas	AH	159	103	M. SOUCHARD André

Saclas	AH	160	860	M. SOUCHARD André
Saclas	AH	161	4 460	Mme BARRE Charles
Saclas	AH	162	1 000	M. SOUCHARD André
Saclas	AH	163	1 060	M. SOUCHARD André
Saclas	AH	164	5 600	SCI Domaine de Saclas
Saclas	AH	165	1 975	M. LEFRANC Serge
Saclas	AH	168	2 200	M. SOUCHARD André
Saclas	AH	169	952	Héritiers COLLET Paulin
Saclas	AH	170	2 009	M. HAUTEFEUILLE Marcel
Saclas	AH	171	1 800	M. HAUTEFEUILLE Marcel
Saclas	AH	172	2 940	Etat
Saclas	AH	173	1 193	M. HAUTEFEUILLE Marcel
Saclas	AH	174	1 159	Mme BARRE Charles
Saclas	AH	175	1 492	M. TARENNE Pierre

**Total section AH**

**90 545**

Saclas	AI	1	2 580	M. BOURDEAU Henri
Saclas	AI	2	460	Mme BURNET Henri
Saclas	AI	3	2 440	Mme BACHELET Pierre
Saclas	AI	6	394	Melle PAVARD Jeanne
Saclas	AI	8	308	M. GIBIER Gilvert
Saclas	AI	9	3 100	Mme LIONEL Marie
Saclas	AI	12	175	Mme LEMIRE Joachim
Saclas	AI	13	395	M. PICHOT Henri
Saclas	AI	14	220	Mme LIONEL Marie
Saclas	AI	16	128	Mme COUDIERE Georges
Saclas	AI	19	444	M. LEFRANC Gérard
Saclas	AI	20	404	M. GUIGNON Jules
Saclas	AI	21	437	Melle PAVARD Jeanne
Saclas	AI	22	1 760	Mme LIONEL Marie
Saclas	AI	23	620	SCI GUILLERVAL-SACLAS
Saclas	AI	25	11 080	M. CLOUE Jean
Saclas	AI	41	5 220	M. PAILLARD Gaston
Saclas	AI	42	260	Mme PERROT Maurice
Saclas	AI	43	4 560	M. DALLIER Jean
Saclas	AI	44	1 180	M. GUERIN Robert
Saclas	AI	45	4 660	Mme TUPIN Renée
Saclas	AI	47	885	M. GRENET Etienne
Saclas	AI	48	534	Mme Vve TOUZEAU André
Saclas	AI	49	460	Mme BACHELET Pierre
Saclas	AI	50	787	Mme BACHELET Pierre
Saclas	AI	52	922	Mme BACHELET Pierre
Saclas	AI	54	700	M. PAILLARD Gaston
Saclas	AI	55	1 000	M. CHARPENTIER Jean
Saclas	AI	58	2 800	Mme BARRE Charles
Saclas	AI	59	1 561	M. BROUDER Pierre
Saclas	AI	60	4 140	Melle LECOMTE Thérèse
Saclas	AI	61	1 480	M. LONGUET Victor
Saclas	AI	72	1 400	M. GRENET Lucien
Saclas	AI	74	2 080	Mme COUDIERE Georges
Saclas	AI	75	1 359	Mme LIENARD Jacques
Saclas	AI	80	2 341	Melle PAVARD Jeanne

Saclas	AI	82	4 797	M. SIMONET François
Saclas	AI	86	706	Etat
Saclas	AI	88	2 380	Mme VUILLET
Saclas	AI	90	8 040	Mme TOUZEAU Pierre
Saclas	AI	93	696	M. MELLOOTTEE Louis
Saclas	AI	94	7 480	Mme MUNCH Weeker
Saclas	AI	99	834	M. QUETIER Charles et André
Saclas	AI	101	3 460	M. MELLOOTTEE Louis
Saclas	AI	103	3 460	M. PAYEN André
Saclas	AI	107	2 940	Mme TOUZEAU Pierre
Saclas	AI	109	15 080	Mme TOUZEAU André
Saclas	AI	111	885	Mme TOUZEAU Pierre
Saclas	AI	112	5 220	M. SANGNIER Charles
Saclas	AI	113	2 300	Mme VUILLET
Saclas	AI	114	2 220	M. TESSIER Eugène
Saclas	AI	115	2 205	M. LEBLANC René
Saclas	AI	116	1 900	M. GAUCHER Maurice

**Total section AI**

**127 877**

Saclas	AK	7	5 828	M. PAYEN André
Saclas	AK	8	22 420	M. PAYEN André
Saclas	AK	9	1 201	Mme BARRE Charles
Saclas	AK	10	921	Mme NIGON Georges
Saclas	AK	11	1 071	Mme BAUDON Désiré
Saclas	AK	701	2 080	M. BOUDET Julien
Saclas	AK	702	1 260	M. AUCLERE Raymond
Saclas	AK	13	2 400	M. PAYEN André
Saclas	AK	14	7 900	Héritiers COLLET Paulin
Saclas	AK	15	2 520	M. MULARD Clément
Saclas	AK	16	3 220	Mme LIENARD Jacques
Saclas	AK	17	2 020	M. HOUILLON Georges
Saclas	AK	18	1 040	M. TARENNE Pierre
Saclas	AK	19	1 495	M. TESSIER Eugène
Saclas	AK	20	1 180	M. TESSIER Eugène
Saclas	AK	21	3 020	Melle LECOMTE Thérèse
Saclas	AK	22	1 498	M. LEFRANC Serge
Saclas	AK	23	1 380	Héritiers COLLET Charles
Saclas	AK	24	779	M. GRENET Etienne
Saclas	AK	25	2 400	M. THEVARD Louis
Saclas	AK	26	420	M. CHARPENTIER Jacques
Saclas	AK	27	1 340	Mme PERROT Maurice
Saclas	AK	28	808	M. LONGUET Armand
Saclas	AK	29	402	Mme TOUZEAU Pierre
Saclas	AK	30	446	M. TIZEAU Jean
Saclas	AK	31	449	Melle PAVARD Jeanne
Saclas	AK	32	3 830	M. TIZEAU Jean
Saclas	AK	33	2 743	Melle DEMOLLIERE J.
Saclas	AK	34	2 538	Mme NIGON Georges
Saclas	AK	35	3 313	Mme NIGON Georges
Saclas	AK	36	7 600	Mme COLLET Jacqueline
Saclas	AK	37	4 314	M. THEVARD Maurice
Saclas	AK	38	416	M. MARCILLE Henri



Saclas	AK	39	672	Mme COLLET Jacqueline
Saclas	AK	40	5 560	M. PAYEN André
Saclas	AK	41	2 660	Mme MERCIER Georges
Saclas	AK	42	3 940	Mme DALLIER Micheline
Saclas	AK	43	1 800	M. DALLIER Lucien
Saclas	AK	44	2 040	Mme DELMOTTE – Melle GUERTON
Saclas	AK	45	1 580	M. THEVARD Louis
Saclas	AK	46	1 380	Mme LANDAU O.
Saclas	AK	47	5 200	M. DALLIER Lucien
Saclas	AK	48	240	M. AUBRY Emile
Saclas	AK	49	3 960	Héritiers COLLET Paulin
Saclas	AK	50	1 700	M. CHARPENTIER Marcel
Saclas	AK	51	12 000	M. GAUCHER Alain
Saclas	AK	52	2 680	M. CHARPENTIER Marcel
Saclas	AK	53	1 760	M. THEVARD Maurice
Saclas	AK	54	2 200	Mme BROUDER Pierre
Saclas	AK	55	1 932	Héritiers GASTEAU Fernand
Saclas	AK	56	2 980	Mme COLLET Jacqueline
Saclas	AK	57	3 040	M. THEVARD Maurice
Saclas	AK	58	2 740	M. TARENNE Pierre
Saclas	AK	59	652	Mme DUMAS Madeleine
Saclas	AK	60	517	Mme PATAUD Geneviève
Saclas	AK	61	614	M. JACQUET Raymond
Saclas	AK	62	885	Mme PATAUD Geneviève
Saclas	AK	63	1 947	M. DALLIER Lucien
Saclas	AK	65	1 876	M. THEVARD Louis
Saclas	AK	66	1 016	Mme ROUSSEAU Henri
Saclas	AK	68p	23 568	Héritiers COLLET Paulin
Saclas	AK	72	1 200	Héritiers COLLET Paulin
Saclas	AK	73	2 700	Mme ROUSSEAU Henri
Saclas	AK	74	5 080	M. BOUDET Robert
Saclas	AK	75	2 420	Mme BARRE Charles
Saclas	AK	76	15 340	Mme BARRE Charles
Saclas	AK	77	2 580	M. MARCILLE Henri
Saclas	AK	78	904	Mme BROUILLARD Roger
Saclas	AK	79	18 860	M. PAYEN Georges
Saclas	AK	80	2 366	M. PAYEN Marcel
Saclas	AK	81	2 700	M. DALLIER Roland
Saclas	AK	82	1 928	M. THEVARD Louis
Saclas	AK	83	2 480	M. BRISIGHELLO Roland
Saclas	AK	84	3 660	Mme BARRE Charles
Saclas	AK	85	9 980	Melle LECOMTE Thérèse
Saclas	AK	105	1 420	M. PAYEN Marcel
Saclas	AK	112	1 860	M. ROUSSEAU Henri
Saclas	AK	114p	30 000	Mme ROUSSEAU Henri
Saclas	AK	174	3 900	Héritiers COLLET Charles
Saclas	AK	643	3 835	M. CHARPENTIER Marcel
Saclas	AK	644	185	Melle ECHIVARD Maryse
Saclas	AK	645	1 748	Héritiers COLLET Paulin
Saclas	AK	646	72	M. CHARPENTIER Henri
Saclas	AK	177	856	Mme NINAUVE Camille

Saclas	AK	185	3 400	M. MALARDIER Marcel
Saclas	AK	186	1 426	Mme COLLET Jacqueline
Saclas	AK	187	1 501	M. BIDOCHON Paulin
Saclas	AK	188	1 060	Héritiers AVRIL Octave
Saclas	AK	189	494	M. MARQUAND André
Saclas	AK	190	1 560	Mme CHARPENTIER Félix
Saclas	AK	191	3 500	Mme COLLET Jacqueline
Saclas	AK	192	205	M. LONGUET Armand
Saclas	AK	616	525	Melle PAVARD Jeanne
Saclas	AK	617	7 215	Mme COLLET Jacqueline
Saclas	AK	194	1 020	M. PAYEN Georges
Saclas	AK	195	1 660	M. PAYEN Georges
Saclas	AK	196	1 860	M. JACQUET Raymond
Saclas	AK	197	1 980	M. THEVARD Maurice
Saclas	AK	198	1 200	Melle PAVARD Jeanne
Saclas	AK	199	2 840	M. LOISEAU Roland
Saclas	AK	200	2 592	Mme MARTHE Georges
Saclas	AK	201	1 971	M. HUTEAU Paul
Saclas	AK	202	4 840	M. GRIVOT Jules et Louise
Saclas	AK	203	1 960	Mme BARRE Charles
Saclas	AK	204	6 940	M. GARNERY Robert
Saclas	AK	205	1 197	M. THEVARD Maurice
Saclas	AK	206	3 260	M. MELLOOTTEE Louis

**Total section AK**

**355 671**

Saclas	AL	1	2 700	M. LOISEAU Roland
Saclas	AL	2	2 160	M. AUBRY Emile
Saclas	AL	316	2 514	M. BARDON Léonce
Saclas	AL	317	2 513	Mme GOULU Lucien
Saclas	AL	318	2 513	Mme BESSE Monique
Saclas	AL	10	5 220	M. FROGER Pierre
Saclas	AL	11	1 056	M. FROGER Pierre
Saclas	AL	12	1 270	M. FROGER Pierre
Saclas	AL	13	1 177	M. FROGER Pierre
Saclas	AL	14	5 780	M. DELAUNAY Marc
Saclas	AL	15	893	M. FROGER Pierre
Saclas	AL	16	810	M. CIQUERA VITO Leonardo
Saclas	AL	17	5 930	M. CIQUERA VITO Leonardo
Saclas	AL	60	1 030	Mme BARRE Charles
Saclas	AL	61	1 086	M. DEROSIER Raoul
Saclas	AL	62	2 140	Mme BARRE Charles
Saclas	AL	63	1 340	Mme FIACRE François
Saclas	AL	64	718	M. ECHARD Jean
Saclas	AL	65	636	M. ECHARD Jean
Saclas	AL	66	1 140	Mme FIACRE François
Saclas	AL	67	1 080	M. GOUIN Daniel
Saclas	AL	68	2 200	Melle PAVARD Jeanne
Saclas	AL	69	1 340	Melle PAVARD Jeanne
Saclas	AL	70	1 148	Mme NIGON Georges
Saclas	AL	71	570	M. PAVON Fernand
Saclas	AL	72	1 263	Mme FIACRE François
Saclas	AL	73	1 201	M. SEVIN Henri

Saclas	AL	74	1 380	M. SEVIN Henri
Saclas	AL	75	3 180	M. BIDOCHON Germain
Saclas	AL	76	1 700	M. DEROSIER Raoul
Saclas	AL	77	352	M. MALLARD Raymond
Saclas	AL	78	3 140	M. MALLARD Raymond
Saclas	AL	79	1 204	M. BOUDET Robert
Saclas	AL	80	1 262	M. HOUVET Jean
Saclas	AL	81	1 167	Mme CHEVALIER Paulin
Saclas	AL	82	802	M. PAYEN Georges
Saclas	AL	83	1 260	Melle PAVARD Jeanne
Saclas	AL	84	2 020	Mme NIGON Georges
Saclas	AL	85	131	Mme CHEVALIER Paulin
Saclas	AL	86	280	M. BOURDA Vsevolod
Saclas	AL	87	136	Commune de Saclas
Saclas	AL	88	284	Mme LECONTE Madeleine
Saclas	AL	89	2 620	M. BOUDET Robert
Saclas	AL	90	967	M. POTONET Lucien
Saclas	AL	91	519	Mme CHEVALIER Paulin
Saclas	AL	92	519	M. GAURAT Emile
Saclas	AL	93	629	M. LEGER Maurice
Saclas	AL	94	1 140	M. HOUVET Jean
Saclas	AL	95	2 520	M. CASSIN Martial
Saclas	AL	96	2 500	M. COUSSOT Louis
Saclas	AL	97	1 900	M. PARATRE Roland
Saclas	AL	98	420	M. RAME Alexandre
Saclas	AL	99	1 940	M. FROGER Pierre
Saclas	AL	100	640	Mme CHEVALIER Paulin
Saclas	AL	101	580	M. FROGER Pierre
Saclas	AL	102	1 120	M. FROGER Pierre
Saclas	AL	103	760	Mme LUCAS Charles
Saclas	AL	104	1 620	Mme BENEITO René
Saclas	AL	105	3 740	Mme MUNCH Weeker
Saclas	AL	106	240	M. BUISSON Pierre
Saclas	AL	107	720	M. BOUDET Robert
Saclas	AL	109	1 440	M. BIGOT André
Saclas	AL	110	980	M. FROGER Pierre
Saclas	AL	111	1 440	M. PICAULT Charles
Saclas	AL	112	2 760	M. BOURDEAU Lucien
Saclas	AL	198	2 712	M. PAYEN Marcel
Saclas	AL	199	2 506	M. GARNERY André
Saclas	AL	200	2 461	M. LOISEAU Roland
Saclas	AL	201	2 910	M. PAYEN Marcel
Saclas	AL	202	3 514	M. CHARPENTIER Marcel
Saclas	AL	203	6 402	Mme RENAULT Paul
Saclas	AL	309	7 960	M. GARNERY Robert
Saclas	AL	310	820	M. DEMOLLIERE Emile
Saclas	AL	311	280	Etat
Saclas	AL	205	3 580	M. GARNERY André
Saclas	AL	206	3 771	M. PICARD Léonce
Saclas	AL	207	1 979	M. PAYEN Marcel
Saclas	AL	208	1 326	M. PICARD Léonce

Saclas	AL	209	1 352	M. REHAK Rodolphe
Saclas	AL	210	1 379	M. PAYEN Marcel
Saclas	AL	211	2 004	Mme JAMET Kléber
Saclas	AL	212	1 978	M. ALLETON Raymond
Saclas	AL	213	8 060	Mme LEMIRE Joachim
Saclas	AL	214	2 614	M. MARCHAUDON Marc
Saclas	AL	221	1 360	M. RONCERET Albert
Saclas	AL	222	3 060	M. POTONET Lucien
Saclas	AL	223	975	M. PAYEN Marcel
Saclas	AL	224	847	M. GARNERY Robert
Saclas	AL	230	3 597	M. CHARPENTIER Marcel
Saclas	AL	231	1 546	Melle DALLIER Micheline
Saclas	AL	232	2 416	M. MARCHAUDON Marc
Saclas	AL	233	1 304	Mme BARRE Charles
Saclas	AL	234	2 924	M. PICARD Léonce
Saclas	AL	235	1 530	M. PLE Marcel
Saclas	AL	236	1 104	M. DALLIER Lucien
Saclas	AL	237	4 929	M. GARNERY Robert
Saclas	AL	238	3 348	Mme BARRE Charles
Saclas	AL	239	1 593	M. PAYEN Marcel
Saclas	AL	240	1 498	Mme RENAULT Paul
Saclas	AL	241	2 016	M. GARNERY André
Saclas	AL	242	2 600	M. GARNERY André
Saclas	AL	243	2 207	M. BERTHIER Gaston
Saclas	AL	244	2 580	M. DALLIER Jean
Saclas	AL	245	4 700	M. DALLIER Jean
Saclas	AL	247	13 620	Mme BARRE Charles
Saclas	AL	248	3 843	M. GARNERY Robert
Saclas	AL	249	2 907	Mme CHALUBERT Pierrette
Saclas	AL	250	5 520	Mme BAZILLE André
Saclas	AL	252	10 180	M. DALLIER Jean
Saclas	AL	255	2 100	M. COUSSOT Louis
Saclas	AL	256	4 340	M. DALLIER Jean
Saclas	AL	269	3 660	Mme NIGON Georges
Saclas	AL	270	1 517	Mme CHEVALIER Paulin
Saclas	AL	272	1 500	Melle PAVARD Jeanne
Saclas	AL	275	5 020	M. BUISSON Pierre
Saclas	AL	277	980	M. BOBIN Louis
Saclas	AL	280	66	M. PICAULT Charles
Saclas	AL	281	620	M. GUILLOT Albert
Saclas	AL	286	1 540	Mme HURET Jean
Saclas	AL	289	1 800	Héritiers GEORGLER Francis
Saclas	AL	291	800	M. DESGOUILLON Henri
Saclas	AL	292	1 860	M. MAZURE Pierre
Saclas	AL	295	1 140	M. PICAULT Charles
Saclas	AL	297	1 004	Héritiers GEORGLER Francis
Saclas	AL	300	2 705	M. GEORGLER Albert
Saclas	AL	302	3 772	Héritiers PETIT René

**Total section AL**

**275 676**

Saclas	AM	42p	30 000	SCI les Eaux Vives Fouville
Saclas	AM	179	203	M. HERVE Arthur

Saclas	AM	182	93	Mmes COCHETEAU et PILTE
Saclas	AM	83	563	Melle PAVARD Jeanne
Saclas	AM	84	518	Etat
Saclas	AM	85	940	Melle PAVARD Jeanne
Saclas	AM	86	2 440	Melle PAVARD Jeanne
Saclas	AM	87	260	M. CUENOT Guy
Saclas	AM	88	1 500	M. CUENOT Guy
Saclas	AM	89	1 001	Mme MERCIER Georges
Saclas	AM	90	1 060	Melle PAVARD Jeanne
Saclas	AM	91	1 071	Melle PAVARD Jeanne
Saclas	AM	92	1 560	M. CUENOT Guy
Saclas	AM	93	683	M. MARCHON Paul et Mme MACRE
Saclas	AM	94	1 600	Mme LIENARD Jacques
Saclas	AM	96	400	Melle PAVARD Jeanne
Saclas	AM	97	640	Héritiers GEORGLER Francis
Saclas	AM	98	300	Mme LIENARD Jacques
Saclas	AM	99	5 060	Melle PAVARD Jeanne
Saclas	AM	167	2 620	M. BAZALGETTE Guy
Saclas	AM	168	1 150	Mmes PLOYE et HAUTIER
Saclas	AM	169	1 613	M. MARTIN Lucien
Saclas	AM	170	172	SNCF
Saclas	AM	171	1 921	Mme HARDOUIN Raymond
Saclas	AM	172	1 170	M. LARGANT Lucien
Saclas	AM	173	2 052	Mme BOULINIER René
Saclas	AM	174	873	Héritiers KIEFFER Nicolas
Saclas	AM	175	801	M. BERCE Louis
Saclas	AM	176	1 040	M. AUBRY Emile
Saclas	AM	177	1 705	Melle PAVARD Jeanne
Saclas	AM	178	1 055	Mme MARCILLE Charles
Saclas	AM	187	1 122	M. GEORGLER Albert
Saclas	AM	154	12 090	M.Mme LEMOINE Ernest
Saclas	AM	155	1 700	Melle PAVARD Jeanne
Saclas	AM	157	1 651	Melle PAVARD Jeanne
Saclas	AM	158	1 625	Héritiers GEORGLER Francis
Saclas	AM	159	1 778	Héritiers GEORGLER Francis
Saclas	AM	160	1 002	Héritiers GEORGLER Francis
Saclas	AM	161	3 520	Mme BRIERRE Paul
Saclas	AM	163	5 359	Mme BRIERRE Paul
Saclas	AM	164	20 020	Mmes PLOYE et HAUTIER
Saclas	AM	165	10 000	Melle PAVARD Jeanne
Saclas	AM	166	7 380	Mmes PLOYE et HAUTIER
Saclas	AM	183	7 720	Mme VOILOT Jean
Saclas	AM	184	8 900	Mme JACOB Augusta
Saclas	AM	185	6 300	M. BALLOT Henri
Saclas	AM	186	5 620	M. BALLOT Henri

**Total section AM**

**161 851**

Saclas	ZT	2	6 880	Mme SANGNIER Charles
Saclas	ZT	3	1 015	Mme SANGNIER Charles
Saclas	ZT	5	82 051	Mme MERCIER Georges
Saclas	ZT	8	12 987	M. SAMSON Robert
Saclas	ZT	11	47 015	M. DALLIER Lucien



Saclas	ZT	12	31 000	M. DALLIER Lucien
Saclas	ZT	13	8 146	M. AIGRET
Saclas	ZT	14	82 568	Mme LIENARD Jacques
Saclas	ZT	15	72 630	M. DALLIER Jean
Saclas	ZT	16	21 066	M. DALLIER Lucien
Saclas	ZT	17	40 648	Héritiers COLLET Paulin
Saclas	ZT	18	457	Mme BIDOCHON Albert
Saclas	ZT	19	2 231	M. DALLIER Jean
Saclas	ZT	20	13 571	Héritiers COLLET Paulin
Saclas	ZT	21	780	M. GALLOPIN
Saclas	ZT	22	971	M. CHARPENTIER Jacques
Saclas	ZT	23	3 496	M. AUCLERE Louis
Saclas	ZT	24	2 075	Melle PAVARD Jeanne

**Total section ZT**

**429 587**

Saclas	ZO	75	15 169	M. MARCHAUDON Marc
Saclas	ZO	76	15 209	M. RENAULT Paul
Saclas	ZO	77	520	M. THEVARD Jean
Saclas	ZO	82	118 452	M. CHARPENTIER Marcel
Saclas	ZO	83	2 635	M. GAUCHER Yves
Saclas	ZO	84	1 116	M. CHARPENTIER Marcel
Saclas	ZO	85	45 354	M. CHARPENTIER Marcel
Saclas	ZO	90	12 240	M. GAUCHER Alain
Saclas	ZO	248	12 513	M. MARCHAUDON Marc
Saclas	ZO	91	11 915	M. MARCHAUDON Marc
Saclas	ZO	93	17 025	M. MARCHAUDON Marc
Saclas	ZO	94	18 667	M. MARCHAUDON Marc
Saclas	ZO	95	527	M. GAUCHER Yves
Saclas	ZO	96	6 668	M. GAUCHER Maurice
Saclas	ZO	97	23 689	M. GAUCHER Maurice
Saclas	ZO	98	20 898	M. DALLIER Jean
Saclas	ZO	99	3 220	Mme THUILLET Louis
Saclas	ZO	100	1 760	M. GAUCHER Maurice
Saclas	ZO	101	1 441	M. GAUCHER Yves
Saclas	ZO	102	34 641	M. PAYEN André
Saclas	ZO	108	10 820	M. GARNERY Robert
Saclas	ZO	110	13 760	M. DALLIER Jean
Saclas	ZO	111	17 420	M. GARNERY André
Saclas	ZO	112	63 236	M. GARNERY André
Saclas	ZO	113	17 253	M. LONGUET Armand
Saclas	ZO	114	2 000	M. THEVARD Roland
Saclas	ZO	115	193	M. GARNERY André
Saclas	ZO	116	211	Héritiers GEORGLER Francis
Saclas	ZO	117	2 884	Héritiers GEORGLER Francis
Saclas	ZO	118	3 684	Héritiers GEORGLER Francis
Saclas	ZO	119	1 100	M. DALLIER Lucien
Saclas	ZO	120	25 658	M. PAYEN Marcel
Saclas	ZO	123	1 300	Mme ARROYO Grégoire
Saclas	ZO	124	173	M. BOURREAU Bienaimé
Saclas	ZO	125	10 223	M. LEFRANC Gérard
Saclas	ZO	250	5 000	M. GARNERY André
Saclas	ZO	251	13 775	M. GARNERY André

Saclas	ZO	128	715	M. MARCHAUDON Marc
Saclas	ZO	129	3 008	Mme BLOT Ernest
Saclas	ZO	132	1 303	Héritiers COLLET Paulin
Saclas	ZO	136	2 932	M. WATTEZ Edouard
Saclas	ZO	137	1 820	MARBRERIE DE LA JUINE
Saclas	ZO	138	254	M. NICAUD Pierre
Saclas	ZO	139	254	Mme ALLETON Raymond
Saclas	ZO	142	338	M. LEGAL Pierre
Saclas	ZO	144	252	M. GARNERY René
Saclas	ZO	147	315	Mme JEAN Eugénie
Saclas	ZO	148	2 420	Mme JEAN Eugénie
Saclas	ZO	149	480	M. GARNERY René
Saclas	ZO	150	270	M. GARNERY René
Saclas	ZO	151	3 880	M. PICARD Léonce
Saclas	ZO	152	945	M. PICARD Léonce
Saclas	ZO	155	1 007	M. CHARPENTIER Jacques
Saclas	ZO	246	1 378	Mme BARBIER Louis
Saclas	ZO	247	1 378	M. MARCHAUDON Marc
Saclas	ZO	163	1 506	M. DALLIER Lucien
Saclas	ZO	167	806	M. GARNERY Robert
Saclas	ZO	168	690	M. GARNERY Robert
Saclas	ZO	169	508	M. GARNERY André
Saclas	ZO	170	713	M. GARNERY André
Saclas	ZO	173	266	M. BOUDET Robert
Saclas	ZO	174	2 352	Héritiers COLLET Paulin
Saclas	ZO	175	1 542	M. DALLIER Lucien
Saclas	ZO	178	760	Héritiers COLLET Paulin
Saclas	ZO	180	494	M. THEVARD Jean
Saclas	ZO	181	3 760	M. THEVARD Roland
Saclas	ZO	184p	880	Mme ALLETON Raymond
Saclas	ZO	185p	200	M. PAYEN Marcel
Saclas	ZO	186	465	M.Mme POTIN Jean-Yves
Saclas	ZO	187p	1 120	M. GARNERY André
Saclas	ZO	189p	368	Mme ALLETON Raymond
Saclas	ZO	190p	250	Mme DUMAS Madeleine
Saclas	ZO	191p	248	M. DALLIER Germain
Saclas	ZO	192p	270	M. WATTEZ Edouard
Saclas	ZO	193p	285	Héritiers RONCERET Albert
Saclas	ZO	194	1 200	M. FROGER Pierre
Saclas	ZO	195p	360	M. BERTHIER Gaston
Saclas	ZO	196p	770	M. WATTEZ Edouard
Saclas	ZO	197	729	M. PAYEN Marcel
Saclas	ZO	198	697	M. FAYEN Georges
Saclas	ZO	199p	267	M. HOUVET Jean
Saclas	ZO	200p	202	Mme FRONZA Louis
Saclas	ZO	202	722	M. DALLIER Jean
Saclas	ZO	203	3 000	M. PAYEN Georges
Saclas	ZO	204	840	M. PAYEN Marcel
Saclas	ZO	205	1 000	M. DALLIER Germain
Saclas	ZO	206p	374	Mme PERROT Maurice
Saclas	ZO	207p	1 598	M. PAYEN Georges

Saclas	ZO	209	400	M. PAYEN Marcel
Saclas	ZO	210	1 216	Héritiers COLLET Paulin
Saclas	ZO	211	832	M. PICARD Léonce
Saclas	ZO	212p	283	M. LEFRANC Serge
Saclas	ZO	213p	404	M. GIRAULT Raphaël
Saclas	ZO	214	1 200	Mme REHAK Rodolphe
Saclas	ZO	215p	470	Mme ALLETON Raymond
Saclas	ZO	216	600	M. PAYEN Marcel
Saclas	ZO	217	1 228	Mme BARRE Charles
Saclas	ZO	218p	1 700	Mme CHEVALIER Henri
Saclas	ZO	219	1 416	M. GARNERY Robert
Saclas	ZO	220p	990	Mme THUILLET Louis
Saclas	ZO	221	500	M. PAYEN Marcel
Saclas	ZO	222p	930	M. RENARD Raymond
Saclas	ZO	223p	477	Melle DAUBIGNARD Yvette
Saclas	ZO	226	360	Mme BIDAULT Jacqueline
Saclas	ZO	227p	333	Etat
Saclas	ZO	229p	1 150	M. GARNIER Jean
Saclas	ZO	230	2 440	Mme LIENARD Jacques

**Total section ZO**

**621 469**

Saclas	ZP	2	2 438	M. MARCHAUDON Marc
Saclas	ZP	11	915	M. HUE de la COLOMBE
Saclas	ZP	12	2 950	M. BOUDET Robert
Saclas	ZP	14	1 684	M. MISSOT Jean
Saclas	ZP	18	328	Mme MALARDIER Maurice
Saclas	ZP	21	1 826	M. POTONFT Lucien
Saclas	ZP	23	19 330	M. DESGOUILLON Henri
Saclas	ZP	24	9 030	Melle PAVARD Jeanne
Saclas	ZP	25	17 220	M. PAYEN Marcel
Saclas	ZP	26	840	M. GEORGLER Albert
Saclas	ZP	27	8 470	M. DURAND Gabriel
Saclas	ZP	28	9 160	M. COUSSOT Louis
Saclas	ZP	29	178	Melle PAVARD Jeanne
Saclas	ZP	30	850	M. GARNERY André
Saclas	ZP	31	34 680	Héritiers GEORGLER Francis
Saclas	ZP	32	19 400	M. BERCE Louis
Saclas	ZP	33	1 313	M. GEORGLER Albert
Saclas	ZP	34	1 187	M. GEORGLER Albert
Saclas	ZP	35	3 384	M. LARGANT Lucien
Saclas	ZP	36	5 076	M. DESGOUILLON Henri
Saclas	ZP	37	2 698	Héritiers GEORGLER Francis
Saclas	ZP	38	10 874	Melle PAVARD Jeanne
Saclas	ZP	39	13 358	Mme BRIERRE Paul
Saclas	ZP	41	37 621	Melle PAVARD Jeanne
Saclas	ZP	42	113 015	M. DESGOUILLON Henri
Saclas	ZP	43	4 368	M. LIENARD Jacques
Saclas	ZP	44	5 308	M. GODEAU Paul
Saclas	ZP	75	3 219	Héritiers GEORGLER Francis
Saclas	ZP	45	41 612	Melle PAVARD Jeanne
Saclas	ZP	46	5 200	M. GAUCHER Maurice
Saclas	ZP	47	3 578	M. GAUCHER Alain



Saclas	ZP	48	43 330	Melle PAVARD Jeanne
Saclas	ZP	49	10 070	Mme HARDOUIN Raymond
Saclas	ZP	50	6 990	Héritiers GEORGLER Francis
Saclas	ZP	51	22 867	Héritiers GEORGLER Francis
Saclas	ZP	52	5 534	Héritiers GEORGLER Francis
Saclas	ZP	53	16 840	Mme MOUSSIÈRE Pierre
Saclas	ZP	54	15 210	Melle PAVARD Jeanne
Saclas	ZP	55	610	Melle PAVARD Jeanne
Saclas	ZP	56	98 602	Mmes PLOYE et HAUTIER
Saclas	ZP	57	17 790	M. PAYEN Marcel
Saclas	ZP	58	28 895	Héritiers GEORGLER Francis
Saclas	ZP	59	6 126	Mme BENTZ
Saclas	ZP	60	6 270	M. GEORGLER Albert
Saclas	ZP	61	2 120	M. GEORGLER Albert
Saclas	ZP	62	36 520	M. GEORGLER Albert
Saclas	ZP	63	33 400	Mme BRIERRE Paul
Saclas	ZP	69	20 656	Mme BRIERRE Paul
Saclas	ZP	70	5 164	Héritiers GEORGLER Francis
Saclas	ZP	71	44 190	Héritiers GEORGLER Francis
Saclas	ZP	73	8 450	M. MARCHAUDON Marc
Saclas	ZP	74	25 865	M. MARCHAUDON Marc
Saclas	ZP	76	27 580	Mme DALLIER Micheline

**Total section ZP**

**864 189**

Saclas	ZS	217	1 815	Mme GRENET Raymond
Saclas	ZS	219	1 250	M.Mme DELAUNAY Gustave
Saclas	ZS	12	3 665	Mme DELAUNAY Fernande
Saclas	ZS	25	1 550	Mme RODIER Benjamin
Saclas	ZS	26	910	M.Mme MALARD Raymond
Saclas	ZS	33	3 267	Melle PAVARD Jeanne
Saclas	ZS	142	26 460	Mme BARRE Charles
Saclas	ZS	143	564	Mme THEVARD Louis
Saclas	ZS	144	1 540	M. GUILLOT Albert
Saclas	ZS	146	209	Mme TURQUIS Julien
Saclas	ZS	147	3 800	Mme TURQUIS Julien
Saclas	ZS	148	1 140	M. POUPARD Georges
Saclas	ZS	149	98	M. POUPARD Georges
Saclas	ZS	223	639	M. THUMELIN Pierre
Saclas	ZS	152	1 243	Mme DELAUNAY Fernande
Saclas	ZS	34	710	Melle PAVARD Jeanne
Saclas	ZS	35	1 120	Mme GRENET Raymond
Saclas	ZS	36	2 260	M. GUILLOT Albert
Saclas	ZS	38	1 712	M.Mme GRIVOT Jules
Saclas	ZS	39	1 120	M.Mme GRIVOT Jules
Saclas	ZS	52	700	M. AUCLERE Léonce
Saclas	ZS	53	1 530	Mme MARTHE Georges
Saclas	ZS	56	1 245	M. THEVRET Maurice
Saclas	ZS	60	831	Mme NINAUVE Camille
Saclas	ZS	112	1 515	Mme MARTHE Georges
Saclas	ZS	113	4 091	Mme BARRE Charles
Saclas	ZS	114	1 672	Melle PAVARD Jeanne
Saclas	ZS	115	2 821	M. MARCILLE Henri

Saclas	ZS	116	2 356	Mme GUERTON Raymond
Saclas	ZS	118	1 273	M. MARCILLE Henri
Saclas	ZS	119	2 708	Mme JAMET Kléber
Saclas	ZS	120	6 294	M. HERVET
Saclas	ZS	121	2 519	M. AUCLERE Robert
Saclas	ZS	122	3 246	M. BOUDET Robert
Saclas	ZS	123	3 354	Melle DEMOLIERE Julie
Saclas	ZS	125	2 754	Mme BARRE Charles
Saclas	ZS	126	4 998	M. BOUDET Robert
Saclas	ZS	127	1 877	M. GOUIN Daniel
Saclas	ZS	128	4 129	Mme MARTHE Georges
Saclas	ZS	129	2 520	M. LOISEAU Roland
Saclas	ZS	131	3 390	M. FROGER Pierre
Saclas	ZS	132	2 305	Mme GUERTON Raymond
Saclas	ZS	133	1 562	M. MARQUAND André
Saclas	ZS	134	747	M. FROGER Pierre
Saclas	ZS	135	682	Mme LIENARD Jacques
Saclas	ZS	136	7 794	Mme BROSSEAUD Suzanne
Saclas	ZS	137	2 432	Mme BARRE Charles
Saclas	ZS	138	2 520	Mme HARDOUIN Raymond
Saclas	ZS	139	4 416	M. FROGER Pierre
Saclas	ZS	140	1 302	M. GUILLOT Albert
Saclas	ZS	62	3 120	M. FROGER Pierre
Saclas	ZS	63	700	Mme HUTEAU marceau
Saclas	ZS	64	860	M. MARCILLE Henri
Saclas	ZS	65	2 760	Mme COUTURIER Maurice
Saclas	ZS	66	1 049	M. BIDOCHON Germain
Saclas	ZS	67	10 374	M. PIRIOU Bernard
Saclas	ZS	68	1 684	M. LONGUET Victor
Saclas	ZS	69	1 485	Mme GOSSELIN Maurice
Saclas	ZS	70	3 880	Héritiers COLLET Charles
Saclas	ZS	71	1 920	M. PICAULT Charles
Saclas	ZS	72	7 360	M. CHARPENTIER Marcel
Saclas	ZS	73	2 864	M.Mme MALARD Raymond
Saclas	ZS	74	1 144	M. AUCLERE Arthur
Saclas	ZS	75	3 790	M. DALLIER Lucien
Saclas	ZS	76	896	M. HOUILLON Georges
Saclas	ZS	77	8 894	M. PAYEN Georges
Saclas	ZS	78	2 185	Mme REHAK Rodolphe
Saclas	ZS	79	3 360	M. MANDEL Paul
Saclas	ZS	80	3 800	M. LONGUET Victor
Saclas	ZS	81	1 855	Mme FRONZA Louis
Saclas	ZS	82	8 151	M. LONGUET Armand
Saclas	ZS	83	4 737	M. PIRIOU Bernard
Saclas	ZS	84	501	M. BIDOCHON Germain
Saclas	ZS	85	1 000	Mme COUTURIER Maurice
Saclas	ZS	86	480	Mme HUTEAU Marceau
Saclas	ZS	87	282	Mme HUTEAU Marceau
Saclas	ZS	88	845	Mme COUTURIER Maurice
Saclas	ZS	89	25 386	M. LONGUET Armand
Saclas	ZS	90	14 535	Mme COUTURIER Maurice

Saclas	ZS	91	2 627	M. DEMOLIERE Alexandre
Saclas	ZS	92	7 816	Melle DEMOLIERE Julie
Saclas	ZS	93	18 260	M. PAYEN André
Saclas	ZS	94	5 354	M. DALLIER Jean
Saclas	ZS	95	3 920	M. PICAULT Charles
Saclas	ZS	97	13 073	M. CHENEVIERE Maurice
Saclas	ZS	100	2 980	M. CONSTANTIEN Henri
Saclas	ZS	102	2 014	Héritiers KIEFFER Nicolas
Saclas	ZS	104	5 175	Mme BERTI
Saclas	ZS	105	5 784	Mme HARDOUIN Raymond
Saclas	ZS	108	70 000	Mme COUTURIER Maurice
Saclas	ZS	216	6 000	Mme GRENET Raymond
Saclas	ZS	173	8 940	M. LOISEAU Roland
Saclas	ZS	177	492	Mme JAMET Kléber
Saclas	ZS	178	510	Mme THEVARD Louis
Saclas	ZS	181	460	M. GOUIN Daniel
Saclas	ZS	179	2 538	M. GOUIN Daniel
Saclas	ZS	189	700	Etat
Saclas	ZS	197p	1 367	Mme BEAUHAIRE Julien
Saclas	ZS	198	950	Melle PAVARD Jeanne
Saclas	ZS	199	1 276	Mme FAVRE Fernand
Saclas	ZS	202	1 266	Mme VEUILLET
Saclas	ZS	203	5 420	M. FROGER Pierre
Saclas	ZS	204	2 160	M. FROGER Pierre
Saclas	ZS	205	1 137	M. PICOT Georges
Saclas	ZS	206	2 240	Mme FRONZA Louis
Saclas	ZS	207	1 048	Héritiers COLLET Paulin
Saclas	ZS	208	1 882	Mme VESTON Adoris
Saclas	ZS	209	1 550	M. POUPARD Georges
Saclas	ZS	210	702	M. PICOT Georges
Saclas	ZS	211	3 505	M. LOISEAU Roland
Saclas	ZS	212	2 286	M. GOUIN Daniel
Saclas	ZS	213	2 900	Mme BARRE Charles
Saclas	ZS	214	4 600	Mme BARRE Charles

**Total section ZS**

**445 484**

Saclas	ZW	1	1 080	M. PLE Marcel
Saclas	ZW	2	83 871	M. SOUCHARD André
Saclas	ZW	5	1 520	M. SOUCHARD André
Saclas	ZW	53	1 813	M. SOUCHARD André
Saclas	ZW	6	2 200	M. GAUCHER Maurice
Saclas	ZW	7	47 120	M. SOUCHARD André
Saclas	ZW	8	6 525	M. HAUTEFEUILLE Marcel
Saclas	ZW	9	6 980	M. GOUET André
Saclas	ZW	10	18 971	Héritiers RONCERET Albert
Saclas	ZW	11	13 459	M. GOUET André
Saclas	ZW	12	29 456	M. DALLIER Lucien
Saclas	ZW	13	59 883	M. CHENEVIERE Roger
Saclas	ZW	15	58 951	M. GAUCHER Maurice
Saclas	ZW	16	40 300	Mme CIRET Jacques
Saclas	ZW	17	16 890	Mme COVILLE Jean
Saclas	ZW	18	11 880	M. LONGUET Armand

Saclas	ZW	19	29 702	M. DALLIER Jean
Saclas	ZW	20	28 160	M. PAYEN André
Saclas	ZW	21	30 370	Mme STROBEL Thérèse
Saclas	ZW	22	28 677	M. GAUCHER Maurice
Saclas	ZW	23	10 582	M. BOURDEAU Daniel
Saclas	ZW	24	7 474	M. BOURDEAU Daniel
Saclas	ZW	25	3 860	M. PAYEN André
Saclas	ZW	26	14 586	M. PAYEN André
Saclas	ZW	27	8 640	M. PAYEN André
Saclas	ZW	28	54 844	M. PAYEN André
Saclas	ZW	29	36 966	M. PAYEN André
Saclas	ZW	30	10 600	M. DALLIER Jean
Saclas	ZW	31	4 284	Mme BARRE Charles
Saclas	ZW	32	5 260	M. CHENEVIÈRE Maurice
Saclas	ZW	33	2 284	Mme TURPIN René
Saclas	ZW	34	10 979	M. PERNEL Eugène
Saclas	ZW	48	15 075	M. PAYEN André
Saclas	ZW	49	2 245	M. GAUCHER Maurice
Saclas	ZW	36	1 327	M. THOMAS Pierre
Saclas	ZW	37	26 040	M. HAUTEFEUILLE Marcel
Saclas	ZW	38	1 720	M. GAUCHER Maurice
Saclas	ZW	39	16 329	M. GOUET André
Saclas	ZW	40	1 465	M. HAUTEFEUILLE Marcel
Saclas	ZW	41	3 157	M.Mme PICARD Gilbert
Saclas	ZW	54	2 390	M. SOUCHARD André
Saclas	ZW	56	326 683	M. SOUCHARD André
Saclas	ZW	57	10 000	M. SOUCHARD André

**Total section ZW 1 094 598**

Saclas	ZX	1	77 635	M. SOUCHARD André
Saclas	ZX	2	77 635	M. PEROU Alcide
Saclas	ZX	3	34 248	Mme SMITH Raymond
Saclas	ZX	4	39 080	M. PERNEL Eugène
Saclas	ZX	6	85 091	M. PEROU Alcide
Saclas	ZX	11	5 770	Mme COUTURIER Maurice
Saclas	ZX	12	33 636	M. PERNEL Eugène
Saclas	ZX	20	1 290	M. PERON Louis
Saclas	ZX	21	18 640	M. PERNEL Eugène
Saclas	ZX	24	70 000	M. DOUTE
Saclas	ZX	25	67 951	M. SOUCHARD André

**Total section ZX 510 976**

Saclas	ZY	1	24 411	M. PAYEN André
Saclas	ZY	2	11 991	M. HOUILLON Georges
Saclas	ZY	3	14 843	M. HOUILLON Georges
Saclas	ZY	4	24 199	M. GAUCHER Maurice
Saclas	ZY	5	9 240	M. MERCIER Georges
Saclas	ZY	6	34 340	Mme MERCIER Georges
Saclas	ZY	7	39 604	M. HAUTEFEUILLE Marcel
Saclas	ZY	8	36 480	M. DALLIER Lucien
Saclas	ZY	9	14 200	M. DALLIER Lucien
Saclas	ZY	10	23 066	M. DALLIER Lucien
Saclas	ZY	11	224 285	M. GAUCHER Maurice
Saclas	ZY	12	73 875	M. PAYEN Georges
Saclas	ZY	35	77 976	M. CHENEVIÈRE Robert

Saclas	ZY	14	6 200	M. PERNEL Eugène
Saclas	ZY	15	71 119	M. PERNEL René
Saclas	ZY	16	1 710	M. QUETIER Charles
Saclas	ZY	17	1 505	Mme MARCILLE Louis
Saclas	ZY	18	24 120	M. PAYEN André
Saclas	ZY	19	36 140	M. CHENEVIÈRE Fernand
Saclas	ZY	20	6 320	M. GAUCHER Maurice
Saclas	ZY	21	5 280	M. CONSTANTIN Henri
Saclas	ZY	22	2 900	Mme MENARD Maurice
Saclas	ZY	23	31 950	M. HAUTEFEUILLE Marcel
Saclas	ZY	24	65 145	Mme MERCIER Georges
Saclas	ZY	25	1 702	M. QUETIER Charles
Saclas	ZY	26	1 044	Mme BARRE Charles
Saclas	ZY	27	932	M. HAUTEFEUILLE Marcel
Saclas	ZY	28	885	Mme BARRE Charles
Saclas	ZY	29	1 631	Mme BARRE Charles
Saclas	ZY	31	8 967	Mme BARRE Charles
Saclas	ZY	32	639	M. GAUCHER Maurice
Saclas	ZY	33	4 621	Mme BARRE Charles
Saclas	ZY	35	77 976	M. COUTURIER Michel

**Total section ZY 959 296**

Saclas	ZZ	1	40 672	Mme LACHENY Françoise
Saclas	ZZ	3	8 020	M. LEBLANC Marcel
Saclas	ZZ	4	21 641	M. LEBLANC Marcel
Saclas	ZZ	11	3 200	M. ALLETON Raymond
Saclas	ZZ	19	6 300	M. PAYEN André
Saclas	ZZ	20	1 883	M. LONGUET Victor
Saclas	ZZ	28	32 601	M. PAYEN André
Saclas	ZZ	29	66 429	M. PAYEN André

**Total section ZZ 180 746**

Méréville	XC	1	27 362	Mmes PLOYE et HAUTIER
Méréville	XC	9	111 440	Mmes PLOYE et HAUTIER
Méréville	XC	10	500 680	Mmes PLOYE et HAUTIER
Méréville	XC	11	113 089	M. LIENARD Pierre

**Total section XC 752 571**

TABLEAU RECAPITULATIF

COMMUNES	SECTION	CONTENANCE (m <sup>2</sup> )
Saint Cyr la Rivière	A	803 632
	B	415 466
	ZB	1 733
		<b>1 220 831</b>
Saclas	AC	203 318
	AH	90 545
	AI	127 877
	AK	355 671
	AL	275 676
	AM	161 851
	ZT	429 587
	ZO	621 469
	ZP	864 189
	ZS	445 484
	ZW	1 094 598
	ZX	510 976
	ZY	959 296
	ZZ	180 746
		<b>6 321 283</b>
Méréville	XC	<b>752 571</b>

TOTAL **8 294 685** m<sup>2</sup> soit 829 ha 46 a 85 ca

## ANNEXE 2

### LISTE DES PARCELLES EN RESERVE DE CHASSE SUR LE TERRITOIRE SOUMIS A L'ACTION DE L'ASSOCIATION COMMUNALE DE CHASSE AGRÉÉE DE SACLAS

Vu pour être annexé à l'arrêté préfectoral n°107 du 10 février 2017

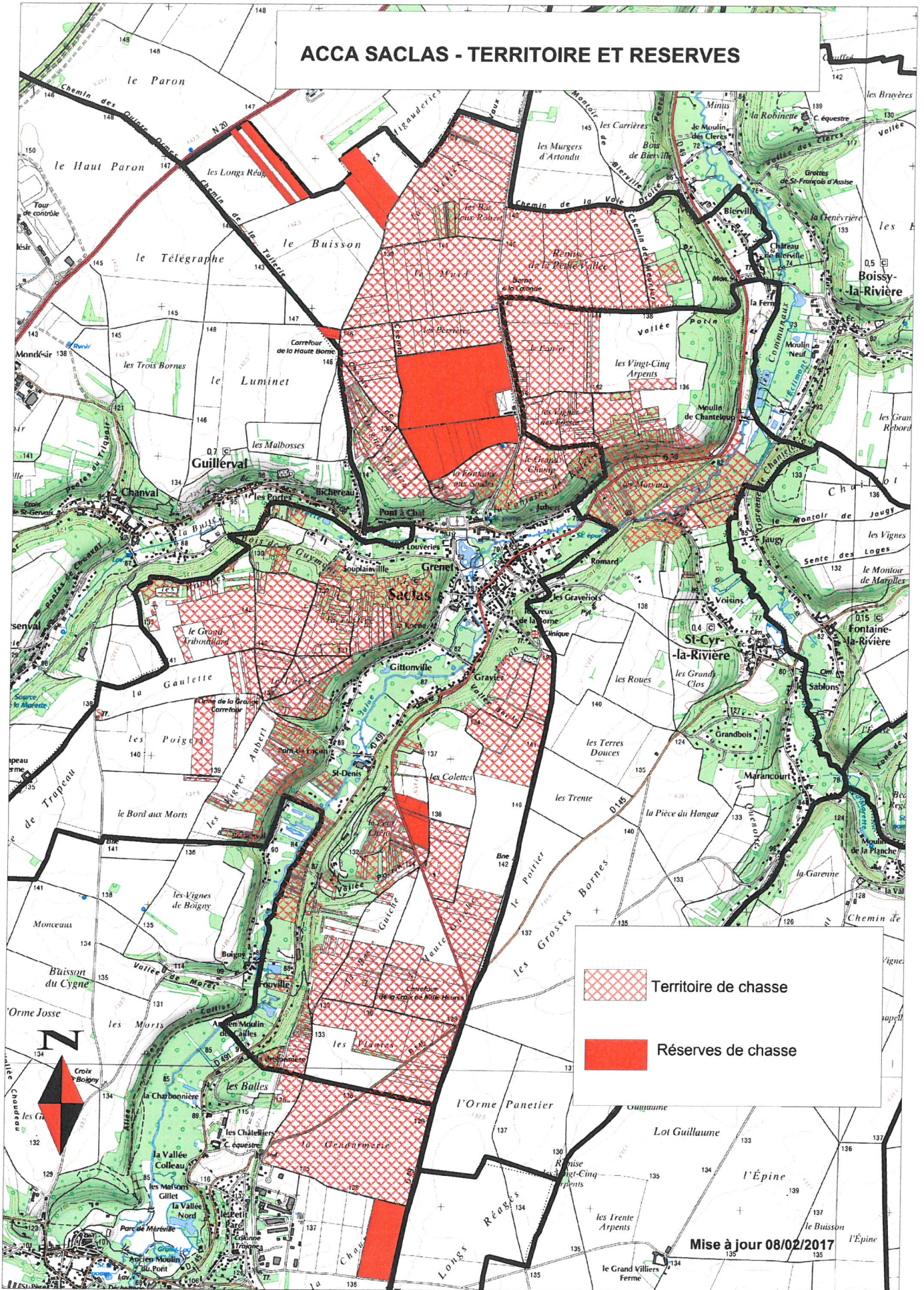
Commune	Section	numéro	contenance (m <sup>2</sup> )	Propriétaires
Méréville	XC	11	113 089	M. LIENARD Pierre
Saclas	ZO	120	25 658	M. PAYEN Marcel
Saclas	ZO	123	1 300	Mme ARROYO Grégoire
Saclas	ZO	124	173	M. BOURREAU Bienaimé
Saclas	ZO	125	10 223	M. LEFRANC Gérard
Saclas	ZO	128	715	M. MARCHAUDON Marc
Saclas	ZO	129	3 008	Mme BLOT Ernest
Saclas	ZO	250	5 000	M. GARNERY André
Saclas	ZO	251	13 775	M. GARNERY André
Saclas	ZW	7	47 120	M. SOUCHARD André
Saclas	ZW	8	6 525	M. HAUTEFEUILLE Marcel
Saclas	ZW	9	6 980	M. GOUET André
Saclas	ZW	10	18 971	Héritiers RONCERET Albert
Saclas	ZW	11	13 459	M. GOUET André
Saclas	ZW	12	29 456	M. DALLIER Lucien
Saclas	ZW	13	59 883	M. CHENEVIÈRE Roger
Saclas	ZW	54	2 390	M. SOUCHARD André
Saclas	ZW	56	326 683	M. SOUCHARD André
Saclas	ZW	57	10 000	M. SOUCHARD André
Saclas	ZZ	1	40 672	Mme LACHENY Françoise
Saclas	ZZ	3	8 020	Mme LACHENY Françoise
Saclas	ZZ	4	21 641	M. LEBLANC Marcel
Saclas	ZZ	19	6 300	M. PAYEN André
Saclas	ZZ	20	1 883	M. LONGUET Victor
Saclas	ZZ	28	32 601	M. PAYEN André
Saclas	ZZ	29	66 429	M. PAYEN André

**871954**

**87 ha 19 a 54 ca**



# ACCA SACLAS - TERRITOIRE ET RESERVES



-  Territoire de chasse
-  Réserve de chasse

Mise à jour 08/02/2017